

PAK SC 500-3

住友建機株式会社

本社 / 〒141-8686 東京都品川区北品川5-9-11(住友重機械ビル)

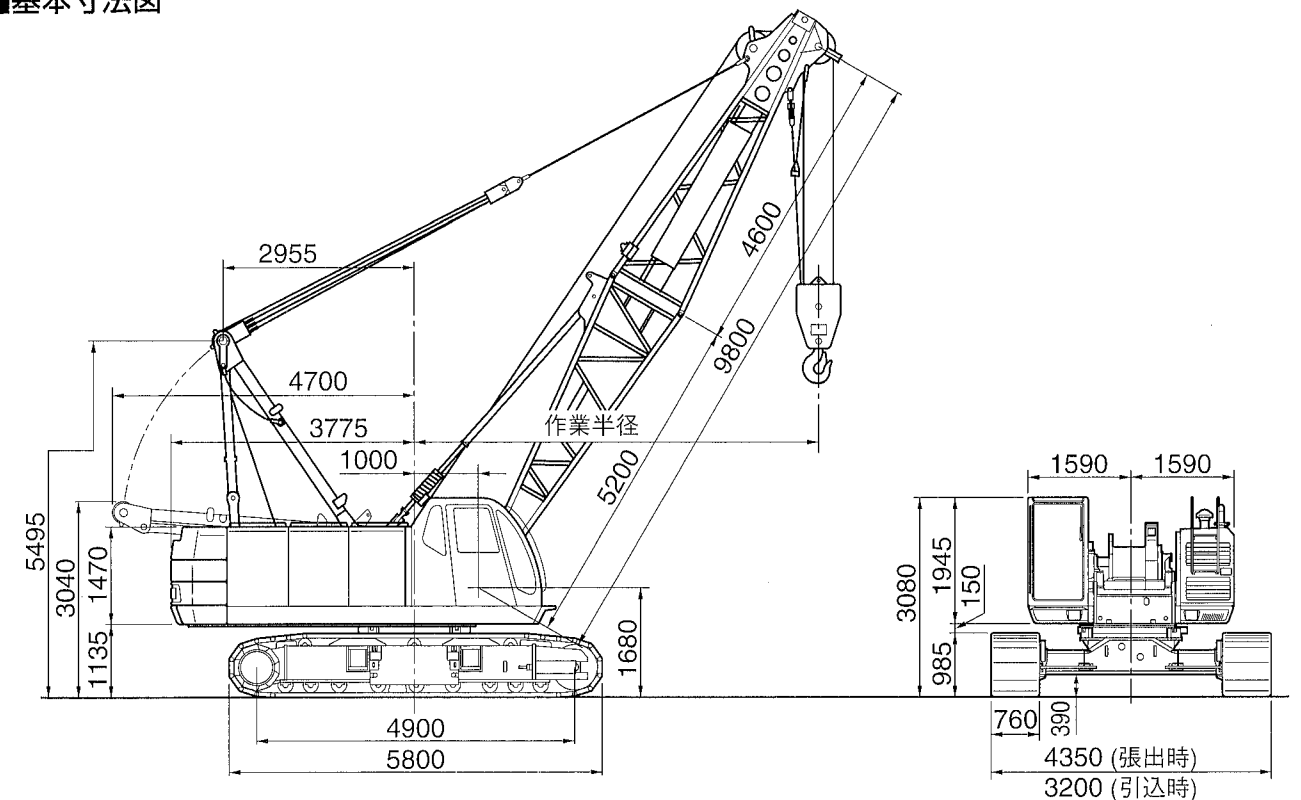
本社	TEL(03)5421-8601	クレーン事業本部	TEL(0562)48-5152
住友建機販売北日本㈱	TEL(022)288-8981	東日本クレーン営業部	
住友建機販売関東㈱	TEL(047)360-5151	東京1・2課	TEL(03)5421-8549
住友建機販売甲信越㈱	TEL(0263)58-3965	北海道営業課	TEL(011)765-3355
住友建機販売中部㈱	TEL(0562)48-5200	東北営業課	TEL(022)288-8981
住友建機販売関西㈱	TEL(0726)72-2831	名古屋クレーン営業部	TEL(0562)48-6575
住友建機販売中四国㈱	TEL(082)941-5100	大阪クレーン営業部	TEL(06)6555-8601
住友建機販売九州㈱	TEL(092)503-4461	西日本クレーン営業部	
		九州営業課	TEL(092)504-6288
		中国営業課	TEL(082)941-5100

- オペレータの養成・資格取得のご相談は
千葉技術研修所 TEL(043)420-1549
名古屋技術研修所 TEL(0566)35-1311

ホームページアドレス <http://www.sumitomokenki.co.jp>

本仕様は設計変更その他の理由により予告なく変更することがあります。

■基本寸法図



■主要仕様

項目	クレーン(ライトブーム)	クレーン(ヘビーブーム)
最大吊上能力	50t×4.0m	50t×4.0m
基本ブーム長さ	9.80m	9.80m
最長ブーム長さ	52.45m	52.45m
ジブ長さ	6.10m~15.25m	6.10m~15.25m
ブーム+ジブ	43.30m+15.25m	43.30m+15.25m
タワー高さ	—	—
タワージブ長さ	—	—
タワー+ジブ最長	—	—
フロントリアドラム巻上/下ロープ速度	120~2.0m/min	120~2.0m/min
ブーム巻上/下ロープ速度	60~3.0m/min	60~3.0m/min
タワージブ巻上/下ロープ速度	—	—
タワー巻上/下ロープ速度	—	—
旋回速度(最大)	3.8min ⁻¹ (3.8rpm)	
走行速度(最大)	2.2/1.4km/h	
エンジン型式	日野H07CTディーゼルエンジン	
定格出力	132kw/2200min ⁻¹ (180ps/2200rpm)	
登坂能力	40% (22°)	
接地圧(760mmシュー付)	67.7kPa (0.69kgf/cm ²)	69.7kPa (0.72kgf/cm ²)
全装備質量	約55.0t (基本ブーム時)	約57.0t (基本ブーム時)

※本表の単位は、国際単位系によるSI単位表示、()は従来の単位表示を併記したものです。

■ロープ掛数と吊上荷重

ロープ掛数(本)	主フック							補助フック
	8	7	6	5	4	3	2	
最大吊上荷重(t)	50.0	46.2	39.6	33.0	26.4	19.8	13.2	6.6

■フック質量

50t吊主フック(4シーブ)	730kg
35t吊主フック(3シーブ)	480kg
20t吊主フック(1シーブ)	410kg
6.6t吊補助フック	260kg

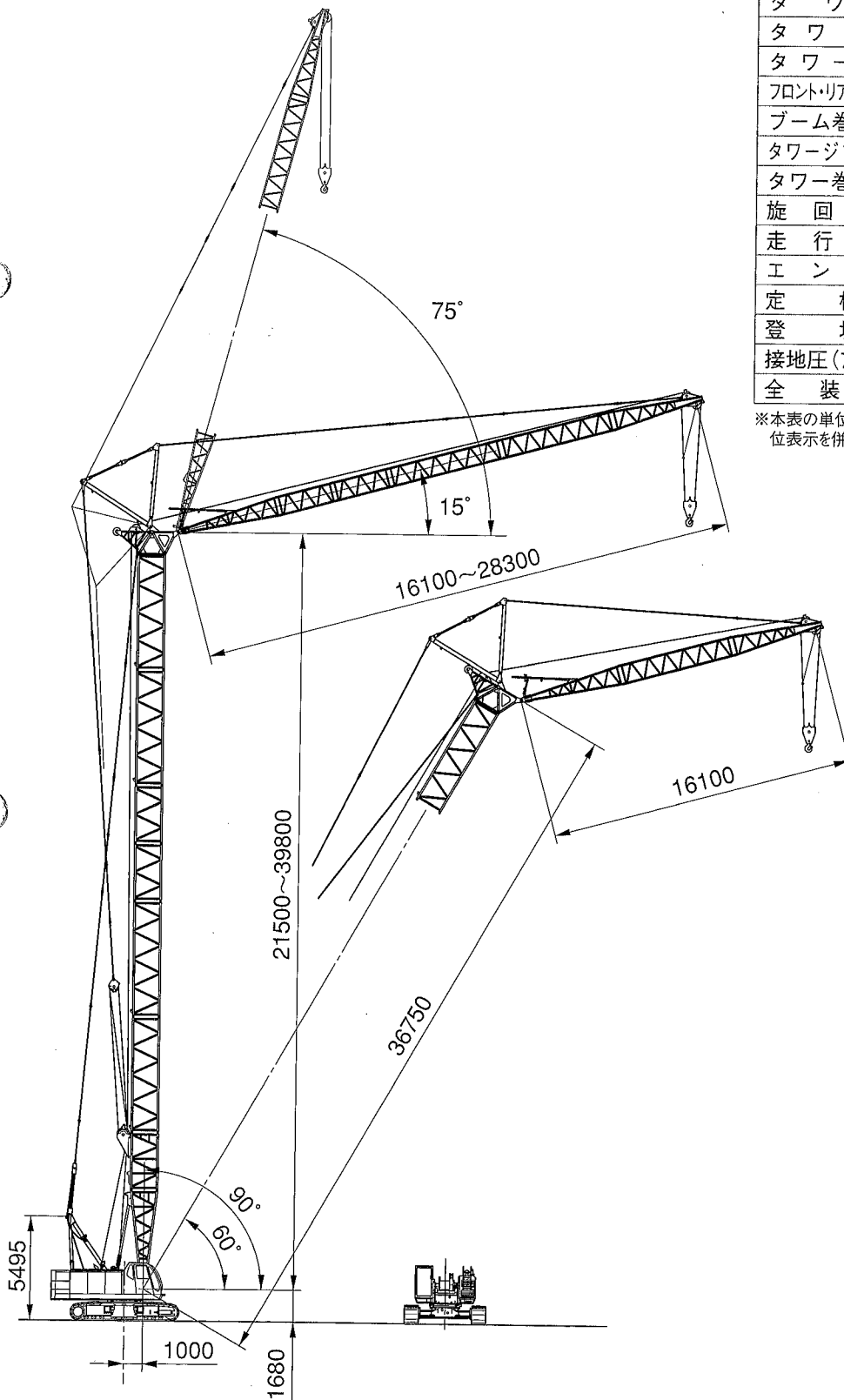
主要寸法全体図

■ラフィングタワークレーン

■主要仕様

項目	タワー
最大吊上能力	12.0t×10m
基本ブーム長さ	—
最長ブーム長さ	—
ジブ長さ	—
ブーム + ジブ	—
タワー高さ	21.50m~39.75m
タワージブ長さ	16.10m~28.30m
タワー + ジブ最長	39.75m + 28.30m
フロントリアドラム巻上/下ロープ速度	120~2.0m/min
ブーム巻上/下ロープ速度	—
タワージブ巻上/下ロープ速度	40~2.0m/min
タワー巻上/下ロープ速度	60~3.0m/min
旋回速度(最大)	3.8min ⁻¹ (3.8rpm)
走行速度(最大)	2.2/1.4km/h
エンジン型式	日野H07CTディーゼルエンジン
定格出力	132kw/2200min ⁻¹ (180ps/2200rpm)
登坂能力	40%(22°)
接地圧(760mmシュー付)	77.4kPa(0.79kgf/cm ²)
全装備質量	約62.8t(タワー+ジブ最長時)

※本表の単位は、国際単位系によるSI単位表示、()は従来の単位表示を併記したものです。

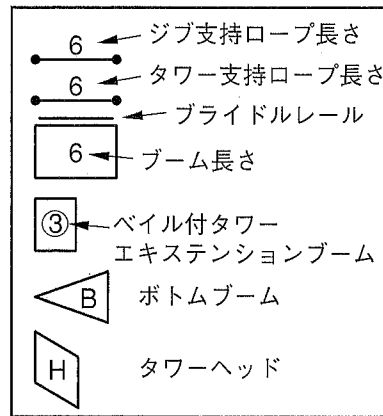
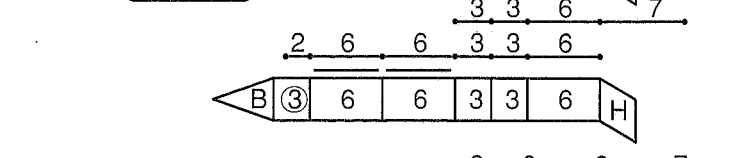
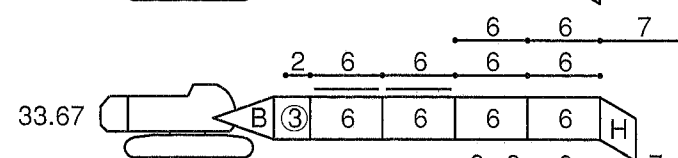
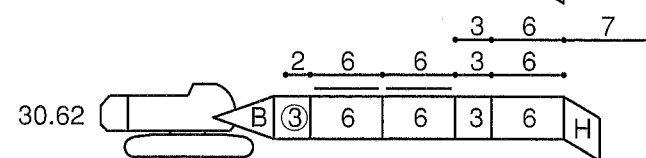
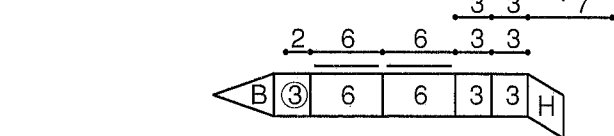
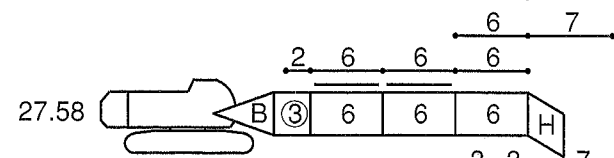
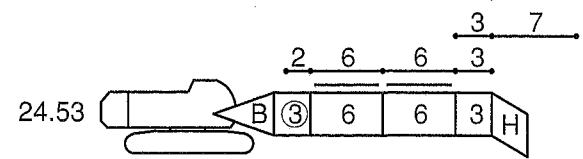
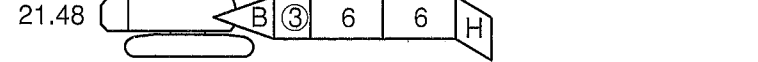


タワー・ジブおよび支持ロープの構成

1 タワーおよび支持ロープの構成 (9mエクステンション無し)

[タワー長さ(m)]

ジブ支持ロープ (タワー側) ϕ 30mm
タワー支持ロープ ϕ 30mm

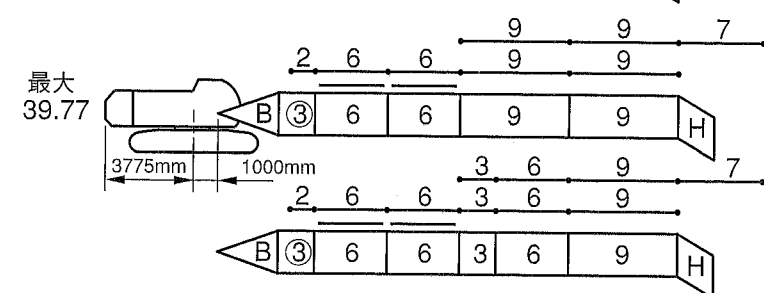
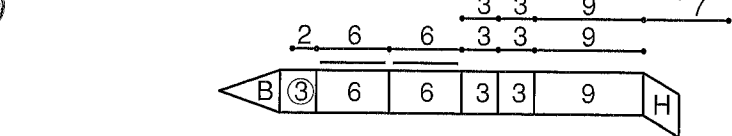
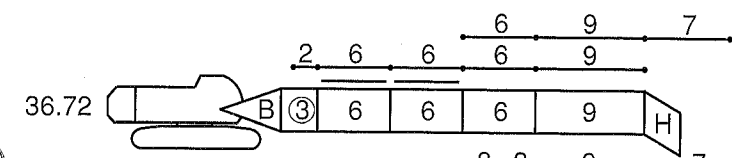
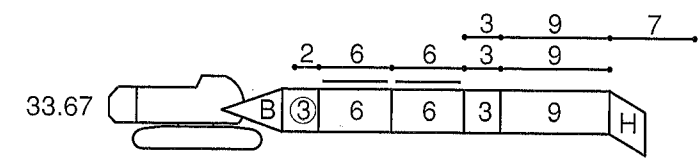
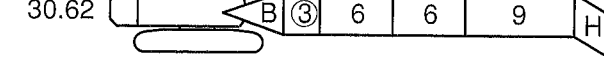


タワー・ジブおよび支持ロープの構成

2 タワーおよび支持ロープの構成 (9mエクステンション付)

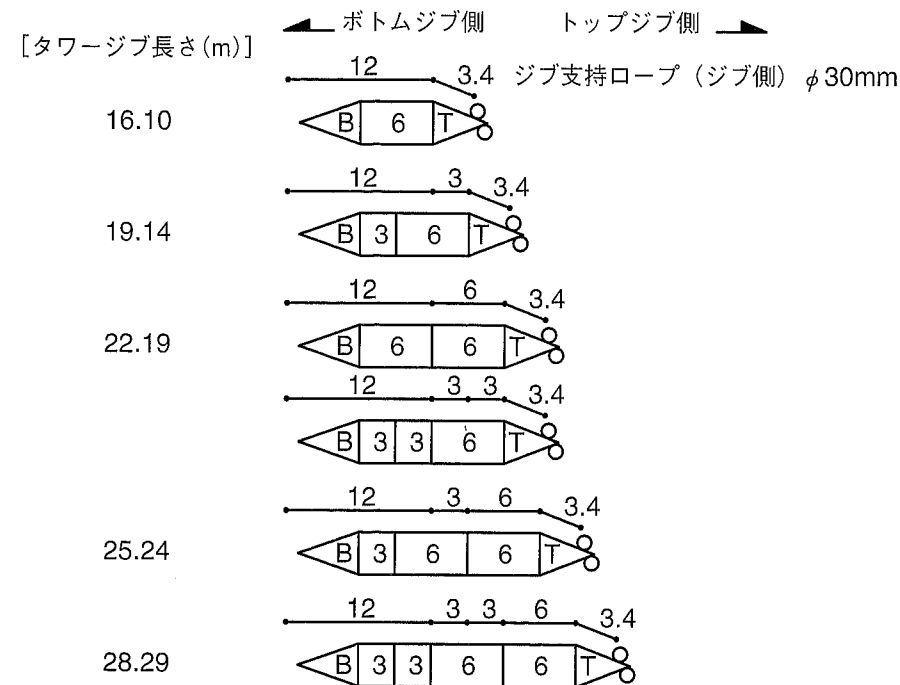
[タワー長さ(m)]

ジブ支持ロープ (タワー側) ϕ 30mm
タワー支持ロープ ϕ 30mm



タワー・ジブおよび支持ロープの構成

3 ジブおよび支持ロープの構成



60° ラフィングタワークレーンの組合せ表

ジブの組付構成 → ○ : 可 × : 不可

ジブ長さ (m)	16.10	19.15	22.20	25.25
21.45	○	○	×	×
24.50	○	○	○	×
27.55	○	○	○	○
30.65	○	○	○	○
33.70	○	○	×	×
36.75	○	×	×	×

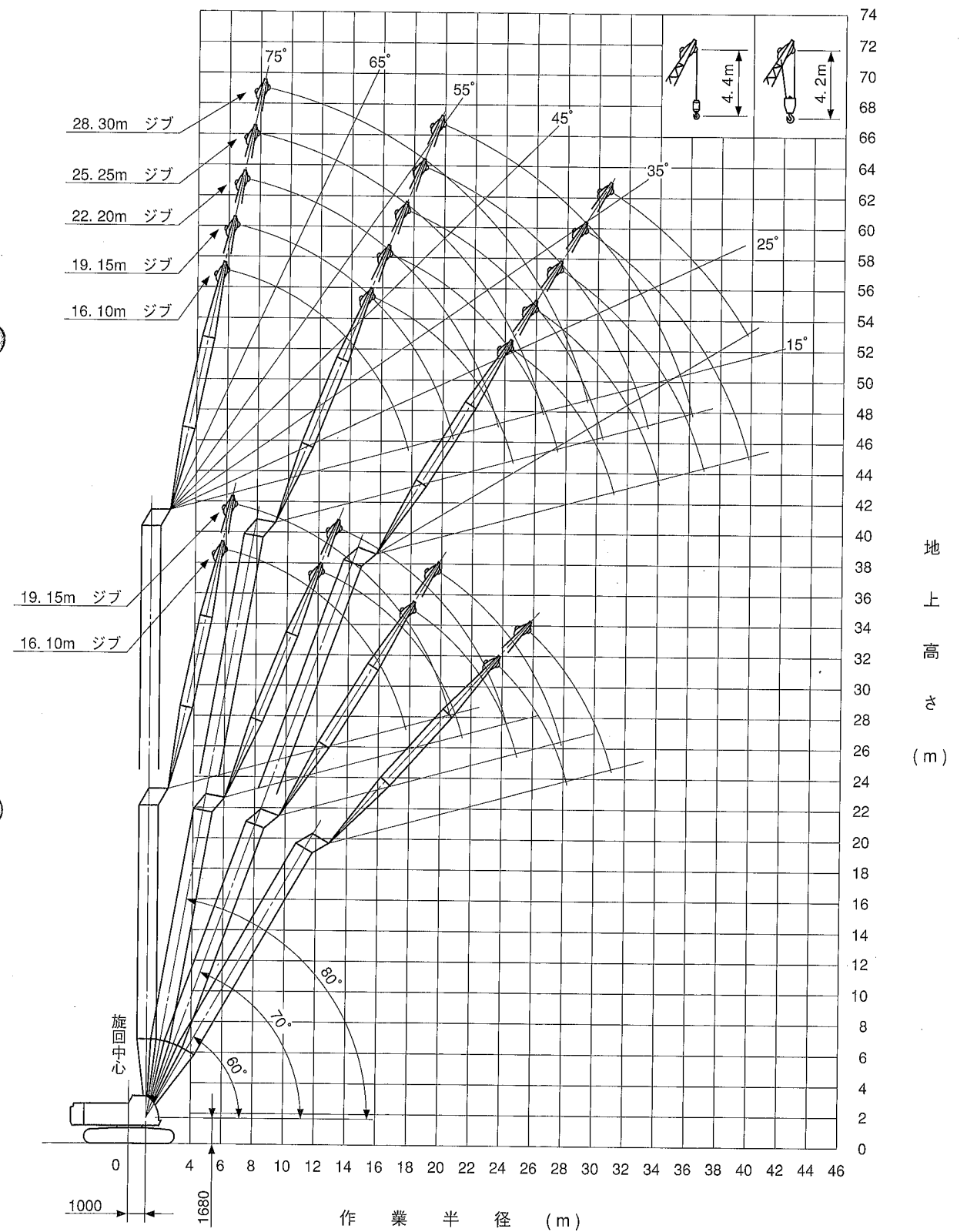
70° 80° 90° ラフィングタワークレーンの組合せ表

ジブの組付構成 → ○ : 可 × : 不可

ジブ長さ (m)	16.10	19.15	22.20	25.25	28.30
21.45	○	○	×	×	×
24.50	○	○	○	×	×
27.55	○	○	○	○	×
30.65	○	○	○	○	○
33.70	○	○	○	○	○
36.75	○	○	○	○	○
39.80	○	○	○	○	○

作業範囲図

■ラフィングタワークレーン (21.45m~39.75m)



定格総荷重表

■21.45mタワー

(単位: t)

作業半径(m)	タワージブ長さ (m)															
	16.10 タワー角度 (°)								19.15 タワー角度 (°)							
	90		80		70		60		90		80		70		60	
	2本掛	1本掛	2本掛	1本掛	2本掛	1本掛	2本掛	1本掛	2本掛	1本掛	2本掛	1本掛	2本掛	1本掛	2本掛	1本掛
6.6	12.0															
7.0	12.0	6.6						12.0/7.4	6.6/7.7							
8.0	12.0	6.6						12.0	6.6							
9.0	12.0	6.6						12.0	6.6							
10.0	12.0	6.6						12.0	6.6							
12.0	11.0	6.6	10.2/12.1	6.6/12.5				10.8	6.6	8.9/13.3	6.6/13.7					
14.0	9.6	6.6	8.4	6.6				9.4	6.6	8.3	6.6					
16.0	8.2	6.6	7.2	6.6				8.1	6.6	7.1	6.6					
18.0	6.6/17.5	6.1	6.2	6.2	5.8/18.1	5.6/18.6		7.1	6.6	6.2	6.2	5.1/19.7				
20.0		5.8/18.1	5.4	5.4	5.1	5.1		5.9	5.9	5.4	5.4	5.0	4.9/20.2			
22.0			5.0/21.2	4.8/21.8	4.6	4.6	3.7/23.6	5.3/20.5	4.8/21.0	4.8	4.8	4.5	4.5			
24.0					4.1	4.1	3.6	3.5/24.1		4.3	4.3	4.0	4.0	3.3/25.6		
26.0					3.9/24.8	3.7/25.3	3.3	3.3		4.2/24.2	4.1/24.7	3.6	3.6	3.2	3.2/26.1	
28.0							3.0	3.0				3.3/27.7	3.2	2.9	2.9	
30.0							3.0/28.1	2.9/28.6					3.1/28.3	2.6	2.6	
32.0														2.5/31.0	2.4/31.6	

定格総荷重表

■27.55mタワー

(単位: t)

作業半径(m)	タワージブ長さ (m)															
	16.10 タワー角度 (°)								19.15 タワー角度 (°)							
	90		80		70		60		90		80		70		60	
	2本掛	1本掛	2本掛	1本掛	2本掛	1本掛	2本掛	1本掛	2本掛	1本掛	2本掛	1本掛	2本掛	1本掛	2本掛	1本掛
6.6	12.0															
7.0	12.0	6.6						12.0/7.4	6.6/7.7							
8.0	12.0	6.6						12.0	6.6							
9.0	12.0	6.6						12.0	6.6							
10.0	12.0	6.6						12.0	6.6							
12.0	10.8	6.6	8.9/13.2	6.6/13.6				10.6	6.6							
14.0	9.5	6.6	8.1	6.6				9.3	6.6	7.9/14.3	6.6/14.7					
16.0	8.2	6.6	6.9	6.6				8.1	6.6	6.8	6.6					
18.0	7.0/17.5	6.1	6.0	6.0				7.2	6.6	5.9	5.9					
20.0		5.8/18.1	5.2	5.2	4.8/20.2	4.7/20.6		6.1	6.1	5.2	5.2	4.1/21.8				
22.0			4.7	4.7	4.3	4.3		5.8/20.5	4.8/21.0	4.6	4.6	4.1	4.0/22.3			
24.0			4.6/22.3	4.5/22.8	3.8	3.8				4.1	4.1	3.7	3.7			
26.0					3.4	3.4	2.9/26.6	2.8/27.1		3.9/25.2	3.8/25.8	3.3	3.3			
28.0					3.2/26.9	3.1/27.4	2.6	2.6				3.0	3.0	2.5/28.7	2.4/29.2	
30.0							2.4	2.4				2.7/29.8	2.7	2.2	2.2	
32.0									2.3/31.1	2.2/31.7				2.6/30.4	2.0	2.0
34.0															1.9	1.9
36.0															1.9/34.1	1.8/34.6

■24.50mタワー

作業半径(m)	タワージブ長さ (m)															
	16.10 タワー角度 (°)								19.15 タワー角度 (°)							
	90		80		70		60		90		80		70		60	
	2本掛	1本掛	2本掛	1本掛	2本掛	1本掛	2本掛	1本掛	2本掛	1本掛	2本掛	1本掛	2本掛	1本掛	2本掛	1本掛
6.6	12.0															
7.0	12.0	6.6						12.0/7.4	6.6/7.7							
8.0	12.0	6.6						12.0	6.6							
9.0	12.0	6.6						12.0	6.6							
10.0	12.0	6.6						12.0	6.6							
12.0	11.0	6.6	9.4/12.7	6.6/13.1				10.7	6.6	8.4/13.8						
14.0	9.6	6.6	8.2	6.6				9.4	6.6	8.1	6.6/14.2					
16.0	8.2	6.6	7.0	6.6				8.1	6.6	6.9	6.6					
18.0	6.7/17.5	6.1	6.1	6.1	5.2/19.2	5.1/19.6		7.2	6.6	6.0	6.0					
20.0		5.8/18.1	5.3	5.3	5.0	5.0		5.9	5.9	5.2	5.2	4.6/20.8	4.5/21.2			
22.0			4.8/21.7	4.7/22.3	4.4	4.4		5.5/20.5	4.8/21.0	4.7	4.7	4.3	4.3			
24.0					3.9	3.9	3.3/25.1	3.2/25.6		4.2	4.2	3.9	3.9			
26.0					3.5/25.8	3.4	3.1	3.1		4.1/24.7	4.0/25.3	3.5	3.5	2.8/27.1	2.7/27.6	
28.0							3.3/26.4	2.8	2.8			3.1	3.1	2.7	2.7	
30.0								2.6/29.6	2.5			3.0/28.8	2.8/29.3	2.5	2.5	
32.0														2.3	2.3	
34.0														2.2/32.5	2.1/33.1	

作業半径(m)	タワージブ長さ (m)																
	22.20 タワー角度 (°)								25.25 タワー角度 (°)								
	90		80		70		60		90		80		70		60		
	2本掛	1本掛	2本掛	1本掛	2本掛	1本掛	2本掛	1本掛	2本掛	1本掛	2本掛	1本掛	2本掛	1本掛	2本掛	1本掛	
6.6																	
7.0																	
8.0	11.8/8.2	6.6/8.5															
9.0	11.6	6.6								8.9	6.6/9.3						
10.0	11.3	6.6								8.9	6.6						
12.0	10.5	6.6								8.5	6.6						
14.0	9.4	6.6	7.1/15.5	6.6/15.9						7.9	6.6						
16.0	8.1	6.6	6.7	6.6						7.2	6.6	6.5/16.6	6.0/17.0				
18.0	7.2	6.6	5.8	5.8						6.6	6.6	5.8	5.8				
20.0	6.3	6.3	5.1	5.1						5.9	5.9	5.1	5.1				
22.0	5.3	5.3	4.5	4.5	3.8/23.4	3.6/23.9				5.3	5.3	4.5	4.5				
24.0	4.7/23.4	4.3	4.0	4.0	3.6	3.6				4.7	4.7	4.0	4.0	3.3/25.0	3.2/25.5		
26.0			3.6	3.6	3.2	3.2						4.1	4.1	3.6	3.6	3.1	3.1
28.0			3.3	3.3	2.9	2.9						3.9/26.3	3.6/26.9	3.2	3.2	2.8	2.8
30.0			3.3/28.2	3.2/28.7	2.6	2.6	2.1/30.7	2.0/31.2				2.9	2.9	2.5	2.5		
32.0					2.4	2.4	1.9	1.9				2.8/31.1	2.7/31.7	2.3	2.3	1.8/32.7	1.7/33.2
34.0					2.3/32.8	2.2/33.3	1.7	1.7						2.1	2.1	1.6	1.6
36.0							1.6	1.6						1.9/35.7	1.8	1.4	1.4
38.0							1.5/37.0	1.4/37.6							1.8/36.3	1.3	1.3
40.0																1.2	1.1/40.5

作業半径(m)	タワージブ長さ (m)							
	22.20 タワー角度 (°)							
	90		80		70		60	
	2本掛	1本掛	2本掛	1本掛	2本掛	1本掛	2本掛	1本掛
6.6								
7.0								
8.0	11.8/8.2	6.6/8.5						
9.0	11.6	6.6						
10.0	11.3	6.6						
12.0	10.3	6.6						
14.0	9.2	6.6	7.5/14.9	6.6/15.3				
16.0	8.1	6.6	6.8	6.6				
18.0	7.2	6.6	5.9	5.9				
20.0	6.3	6.3	5.2	5.2				
22.0	5.4	5.4	4.6	4.6	4.2/22.4	4.1/22.8		
24.0	4.8/23.4	4.3	4.1	4.1	3.8	3.8		
26.0			3.7	3.7	3.4	3.4		
28.0			3.4/27.6	3.3/28.2	3.1	3.1	2.5/29.2	2.3/29.7
30.0					2.8	2.8	2.3	2.3
32.0					2.6/31.7	2.5	2.1	2.1
34.0						2.5/32.3	2.0	2.0
36.0							1.9/35.5	1.8
38.0								1.8/36.1

定格総荷重表

■36.70mタワー

(単位: t)

作業半径(m)	タワージブ長さ (m)													
	16.10 タワー角度 (°)							19.15 タワー角度 (°)						
	90		80		70			90		80		70		
	2本掛	1本掛	2本掛	1本掛	2本掛	1本掛	2本掛	1本掛	2本掛	1本掛	2本掛	1本掛	2本掛	1本掛
6.6	12.0													
7.0	12.0	6.6							11.7/7.4	6.6/7.7				
8.0	12.0	6.6							11.7	6.6				
9.0	12.0	6.6							11.7	6.6				
10.0	12.0	6.6							11.7	6.6				
12.0	10.7	6.6							10.6	6.6				
14.0	9.5	6.6	7.4/14.8	6.6/15.2					9.4	6.6	6.5/15.9			
16.0	8.2	6.6	6.5	6.5					8.1	6.6	6.4	6.2/16.3		
18.0	7.1/17.5	6.1	5.7	5.7					7.2	6.6	5.6	5.6		
20.0		5.8/18.1	5.0	5.0					6.0	6.0	4.9	4.9		
22.0			4.4	4.4	3.3/23.3	3.2/23.8			5.7/20.5	5.0/21.0	4.3	4.3		
24.0			4.0/23.9	3.9/24.4	3.2	3.2					3.9	3.9	3.0/24.9	2.9/25.4
26.0					2.9	2.9					3.5	3.5	2.8	2.8
28.0					2.6	2.6					3.4/26.8	3.3/27.4	2.5	2.5
30.0					2.4	2.3/30.6	1.6/31.2	1.5/31.7					2.2	2.2
32.0							1.5	1.5					2.0	2.0
34.0							1.3	1.3					1.9/32.9	1.8/33.5
36.0							1.1/35.7	1.0						
38.0								1.0/36.3						

作業半径(m)	タワージブ長さ (m)											
	22.20 タワー角度 (°)						25.25 タワー角度 (°)					
	90		80		70		90		80		70	
	2本掛	1本掛	2本掛	1本掛	2本掛	1本掛	2本掛	1本掛	2本掛	1本掛	2本掛	1本掛
6.6												
7.0												
8.0	10.5/8.2	6.6/8.5										
9.0	10.5	6.6					8.8	6.6/9.3				
10.0	10.5	6.6					8.6	6.6				
12.0	10.5	6.6					8.3	6.6				
14.0	9.4	6.6					7.8	6.6				
16.0	8.2	6.6	6.0/17.1	5.7/17.5			7.1	6.6				
18.0	7.2	6.6	5.5	5.5			6.4	6.4	5.4/18.2	5.2/18.6		
20.0	6.3	6.3	4.8	4.8			5.8	5.8	4.7	4.7		
22.0	5.4	5.4	4.2	4.2			5.3	5.3	4.2	4.2		
24.0	4.9/23.4	4.3	3.8	3.8			4.7	4.7	3.7	3.7		
26.0			3.4	3.4	2.5/26.6	2.4/27.0	4.1	4.1	3.3	3.3		
28.0			3.1	3.1	2.3	2.3	4.0/26.3	3.6/26.9	3.0	3.0	2.1/28.2	2.0/28.6
30.0			2.9/29.8	2.9	2.1	2.1			2.7	2.7	2.0	2.0
32.0				2.8/30.3	1.9	1.9			2.5	2.5	1.8	1.8
34.0					1.7	1.7			2.4/32.7	2.3/33.3	1.6	1.6
36.0					1.6/35.9	1.6					1.4	1.4
38.0						1.5/36.4					1.3	1.3
40.0											1.2/38.8	1.1/39.4

作業半径(m)	タワージブ長さ (m)					
	28.30 タワー角度 (°)					
	90		80		70	
	2本掛	1本掛	2本掛	1本掛	2本掛	1本掛
6.6						
7.0						
8.0						
9.0	6.5/9.8					
10.0	6.5	6.5/10.1				
12.0	6.5	6.5				
14.0	6.2	6.2				
16.0	5.7	5.7				
18.0	5.2	5.2	5.0/19.3	4.8/19.7		
20.0	4.6	4.6	4.7	4.7		
22.0	4.2	4.2	4.2	4.2		
24.0	3.8	3.8	3.7	3.7		
26.0	3.5	3.5	3.3	3.3		
28.0	3.1	3.1	3.0	3.0	1.8/29.8	
30.0	2.9/29.3	2.8/29.8	2.7	2.7	1.8	1.7/30.2
32.0			2.5	2.5	1.6	1.6
34.0			2.2	2.2	1.5	1.5
36.0			2.1/35.6	2.0	1.3	1.3
38.0				2.0/36.2	1.2	1.2
40.0					1.1	1.1
42.0					1.0/41.8	1.0
44.0						1.0/42.3

定格総荷重表

■39.75mタワー

(単位: t)

作業半径(m)	タワージブ長さ (m)													
	16.10 タワー角度 (°)							19.15 タワー角度 (°)						
	90		80		70			90		80		70		
	2本掛	1本掛	2本掛	1本掛	2本掛	1本掛	2本掛	1本掛	2本掛	1本掛	2本掛	1本掛	2本掛	1本掛
6.6	11.8													
7.0	11.8	6.6							9.9/7.4	6.6/7.7				
8.0	11.8	6.6							9.9	6.6				
9.0	11.8	6.6							9.9	6.6				
10.0	11.6	6.6							9.9	6.6				
12.0	10.6	6.6							9.9	6.6				
14.0	9.5	6.6	6.8/15.3	6.5/15.7					9.2	6.6				
16.0	8.2	6.6	6.4	6.4					8.1	6.6	6.1/16.4	5.9/16.8		
18.0	7.0/17.5	6.1	5.5	5.5					7.2	6.6	5.3	5.3		
20.0		5.8/18.1	4.9	4.9					6.1	6.1	4.7	4.7		
22.0			4.3	4.3					5.9/20.5	5.0/21.0	4.1	4.1		
24.0			3.9	3.9	2.9/24.4	2.8/24.8					3.7	3.7		
26.0			3.8/24.4	3.7/25.0	2.6	2.6					3.3	3.3	2.5	2.4/26.4
28.0					2.4	2.4					3.1/27.3	3.0/27.9	2.3	2.3
30.0					2.1	2.1							2.0	2.0
32.0					2.0/31.0	1.9/31.6							1.8	1.8
34.0													1.7	1.6/34.5

作業半径(m)	タワージブ長さ (m)											
	22.20 タワー角度 (°)						25.25 タワー角度 (°)					
	90		80		70		90		80		70	
	2本掛	1本掛	2本掛	1本掛	2本掛	1本掛	2本掛	1本掛	2本掛	1本掛	2本掛	1本掛
6.6												
7.0												
8.0	8.5/8.2	6.6/8.5										
9.0	8.5	6.6					7.0	6.6/9.3				
10.0	8.5	6.6					7.0	6.6				
12.0	8.5	6.6					7.0	6.6				
14.0	8.5	6.6					7.0	6.6				
16.0	8.1	6.6	5.5/17.6				7.0	6.6				
18.0	7.2	6.6	5.3	5.3			6.5	6.5	5.1/18.7	4.9/19.1		
20.0	6.3	6.3	4.7	4.7			5.9	5.9	4.6	4.6		
22.0	5.4	5.4	4.1	4.1			5.3	5.3	4.1	4.1		
24.0	4.9/23.4	4.4	3.7	3.7			4.7	4.7	3.7	3.7		
26.0			3.3	3.3	2.1/27.6		4.1	4.1	3.3	3.3		
28.0			3.0	3.0	2.1	2.1	4.0/26.3	3.8/26.9	2.9	2.9	1.9/29.2	1.8/29.7
30.0			2.7	2.7	1.9	1.9			2.7	2.7	1.8	1.8
32.0			2.7/30.3	2.6/30.8	1.7	1.7			2.4	2.4	1.6	1.6
34.0					1.5	1.5			2.3/33.2	2.2/33.8	1.4	1.4
36.0					1.4	1.4					1.3	1.3
38.0					1.3/36.9	1.2/37.5					1.1	1.1
40.0											1.0/39.9	1.0
42.0												0.9/40.4

作業半径(m)	タワージブ長さ (m)					
	28.30 タワー角度 (°)					
	90		80		70	
	2本掛	1本掛	2本掛	1本掛	2本掛	1本掛
6.6						
7.0						
8.0						
9.0	6.4/9.8					
10.0	6.4	6.4/10.1				
12.0	6.4	6.4				
14.0	6.2	6.2				
16.0	5.7	5.7				
18.0	5.2	5.2	4.5/19.9			
20.0	4.6	4.6	4.5	4.4/20.3		
22.0	4.2	4.2	4.0	4.0		
24.0	3.8	3.8	3.6	3.6		
26.0	3.4	3.4	3.2	3.2		
28.0	3.1	3.1	2.9	2.9		
30.0	2.9/29.3	2.8/29.8	2.6	2.6	1.4/30.8	1.3/31.3
32.0			2.4	2.4	1.3	1.3
34.0			2.2	2.2	1.2	1.2
36.0			2.0/36.2	1.9/36.7	1.1	1.1
38.0					1.0	1.0
40.0					0.9	0.9
42.0						0.9/40.4