



タダノ 高所作業車 スカイボーイ
AT-100TTE型
(バケット積載荷重 200kg)
仕 様 書

スペック番号 AT-100-4-00041

平成22年9月
株式会社 タダノ

管理番号 JA-01

A T - 1 0 0 T T E 型 高 所 作 業 車

1. 作業装置主要諸元

バケツ最大地上高		9.9m
バケツ積載荷重		200 kg 又は 2 名
バケツ最大作業半径		7.6m
バケツ内寸法	(長さ×幅×深さ)	0.7m×1.0m×0.9m
バケツスイング角度		左 104° ~ 右 104°
ブーム起伏角度		- 17.5° ~ 80°
ブーム上げ速度		- 17.5° ~ 80° / 25 s
ブーム長さ		3.41m ~ 7.10m
ブーム伸ばし速度		3.69m / 15 s
旋回角度		360° 連続
旋回速度		1.2 min ⁻¹ { rpm }
バケツ装置	バケツ	F R P 製
	自動水平装置	複動油圧シリンダ上下連動式
	スイング装置	電動モータ駆動歯車減速式
ブーム形式		3 段油圧同時伸縮式 F R P コーティングによる絶縁型 (3 段目、耐電圧 20 kV/5min) 箱形断面溶接構造
ブーム起伏装置		複動油圧シリンダ直押式
ブーム伸縮装置		複動油圧シリンダ直押式及びワイヤロープ式
旋回装置		油圧モータ駆動ウォーム歯車減速式 ボールベアリング式
バケツ側リモコン装置		電気式 (有線)
アウトリガ	フロント	全油圧斜め張り出し式 張出幅 1.67m
	リヤ	全油圧垂直張り出し式 張出幅 1.49m
油圧ポンプ		ギヤポンプ
作動油タンク容量		約 42 L

操 作 装 置	上部（バケット部）	ブーム旋回
		ブーム起伏
		ブーム伸縮
		バケットスイング
		ブーム自動格納
		エンジン始動・停止
		アクセル（2速、オートアクセル）
		緊急停止
		非常用ポンプ
		干渉規制解除
旋 回 台 部 下 部 （車両左側方）	（車両後端部）	バケット水平調整弁
		ブーム旋回
		ブーム起伏
		ブーム伸縮
		下部操作
		緊急停止
		非常スイッチ
		ブーム旋回
		ブーム起伏
		ブーム伸縮
制 御 装 置		ブーム自動格納
		乗込み位置
		下部操作
		エンジン始動・停止
		アクセル（2速、オートアクセル）
		緊急停止
		非常用ポンプ
		アウトリガ自動張出・格納
		アウトリガ個別選択
		旋回速度制御装置
緩起動・緩停止装置		
ストロークエンドクッション装置		
バケット・ブーム自動格納装置		
乗込み位置移動装置		
オートアクセル装置（レバー及びスイッチ操作で連動）		
ジャッキ自動張出・格納装置		

安 全 装 置

ブーム干渉防止機能付
自己診断機能付
安全ベルト用ロープ掛け
緊急停止装置（表示灯付）
ジャッキインタロック装置
ブームインタロック装置
油圧シリンダロック装置
シフトレバーインタロック装置
パーキングブレーキ警報装置
P T O 切り忘れ警報装置
ジャッキインジケータ
油圧安全弁
非常用ポンプ
水準器

装 備 品

大型工具箱
梯子収納
積算計（アワメータ）
接地棒（リール付）

標 準 付 属 品

バケット内マット
補助ロープ
タイヤ歯止め

オ プ シ ョ ン

盤木（ゴム製）
作業灯（バケット部）
車両後方確認装置（バックモニタ）
安全ベルトインターロック
1 0 0 V 電源取出口（定格 100V - 10A）
P T O フェールセーフ
傾斜地警報
ジャッキ自動水平張出
ジャッキパッド
ジャッキ操作警報
ジャッキ浮き警報
傾斜地用盤木
操作部照明

2 - 1 . 車 両 主 要 諸 元

いすゞキャリア

キャリヤ

キャリヤ型式		いすゞ	BKG - NKR 85 AN
エンジン	型 式		4 J J 1 - T C S
	総排気量		2.999 L
	最高出力		110 kW { 150 PS } / 2,800 rpm
	最大トルク		375 N・m { 38.2 kgf・m } / 1,600 rpm
変速機			前進 6 段、後退 1 段
バッテリー電圧			24 V
燃料タンク容量			75 L
乗車定員			3 名
タイヤ	前 輪		205 / 85 R 16 117 / 115 L
	後 輪		205 / 85 R 16 117 / 115 L

寸 法

全長			4,840 mm
全幅			1,730 mm
全高			2,820 mm
軸距			2,490 mm
輪距	前 輪		1,395 mm
	後 輪		1,240 mm

最大積載量

500 kg

重 量 (標 準)

車両重量	5,200 kg
車両総重量	5,865 kg

注) オプション取付により重量は変動します。

走行性能

最高速度		100 km/h (計算値)
登坂能力	(tan)	0.70 (計算値)
最小回転半径		4.8m

装 備 品

エアコン
 スペアタイヤ
 純正フロアマット
 愛車セット
 工 具

2 - 2 . 車 両 主 要 諸 元

日野キャリア

キャリア

キャリア型式		日野	BKG - XZU304X
エンジン	型 式		N04C - UE
	総排気量		4.009 L
	最高出力		100 kW { 136 PS } / 2,500 rpm
	最大トルク		392 N・m { 40.0 kgf・m } / 1,600 rpm
変速機			前進6段、後退1段
バッテリー電圧			24V
燃料タンク容量			70 L
乗車定員			3名
タイヤ	前 輪		205 / 85 R 16 117 / 115 L
	後 輪		205 / 85 R 16 117 / 115 L

寸 法

全長			4,840 mm
全幅			1,730 mm
全高			2,810 mm
軸距			2,525 mm
輪距	前 輪		1,400 mm
	後 輪		1,245 mm

最大積載量 500 kg

重 量 (標準)

車両重量	5,190 kg
車両総重量	5,855 kg

注) オプション取付により重量は変動します。

走行性能

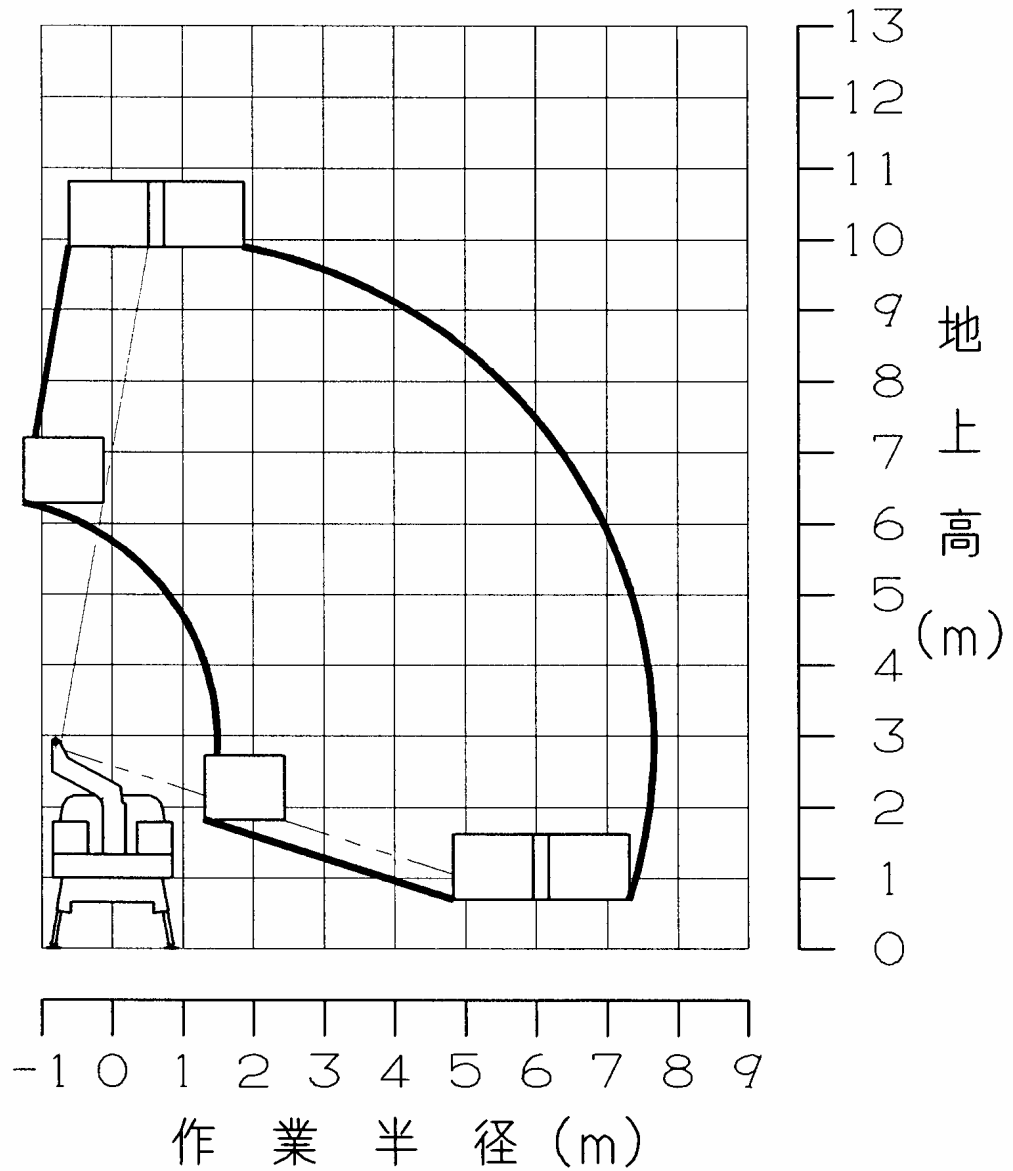
最高速度		115 km/h (計算値)
登坂能力	(tan)	0.54 (計算値)
最小回転半径		5.5m

装 備 品

エアコン
 スペアタイヤ
 純正フロアマット
 愛車セット
 工 具

3. 作業範囲図

作業床最大地上高 9.9m
 最大作業半径 7.6m
 人員 2名
 積載荷重 人員を含む200kg

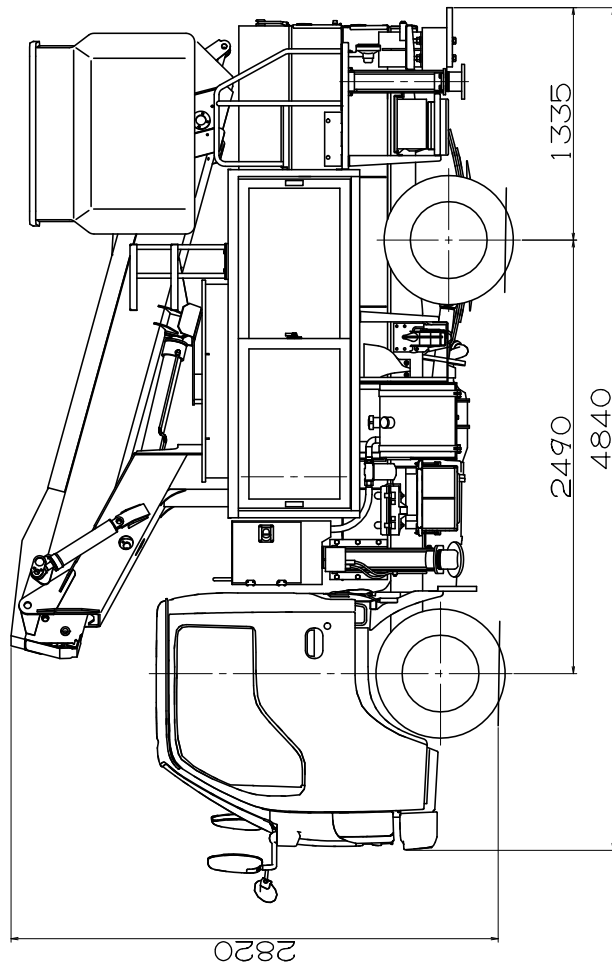
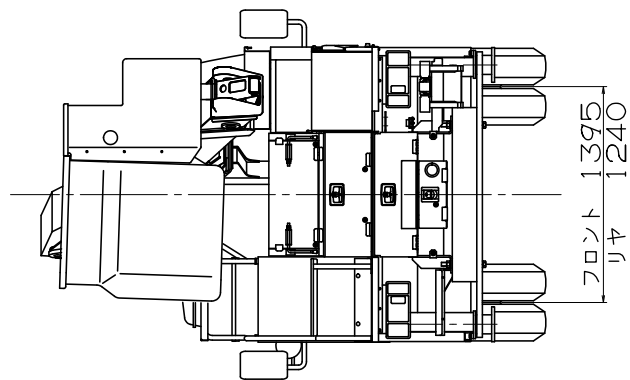
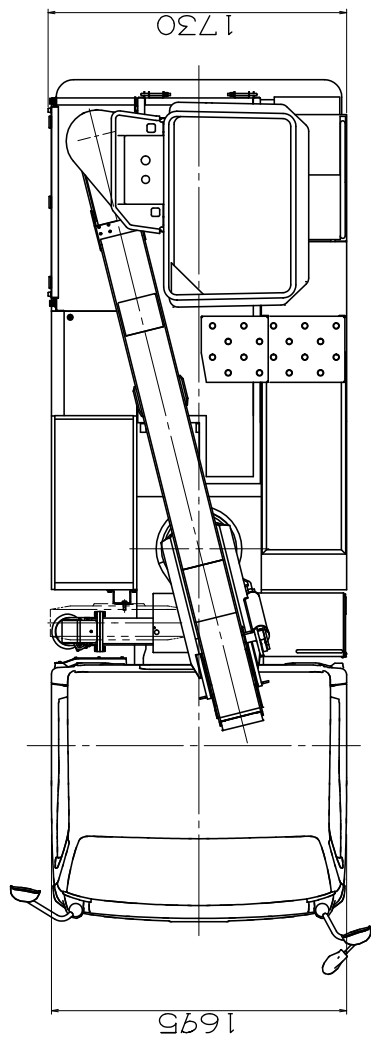


注 意

1. 作業範囲は水平堅土上におけるもので、ブームのたわみは含んでいません。(バケットをスイングさせた時の状態を表しています)
2. 作業範囲は全周同一です。

4-1. 外観図

いすゞ BKG-NKR85AN



4-2. 外觀図

日野 BKG-XZU304X

