

タダノ 旋回デッキ型高所作業車

# AT-120SR型

## 仕 様 書

スペック番号 AT-120S-2-00001

株式会社 タダノ

管理番号 JA - 01

## AT - 120SR型 旋回デッキ型高所作業車

### 1. 作業装置主要諸元

デッキ最大地上高	12.0 m
デッキ最大作業半径	9.8 m
デッキ積載荷重	1,000 kg
デッキ外寸法	3.0m×1.75m×1.01m (長さ×幅×手すり高さ)
デッキ旋回角度	360° 連続
デッキ旋回速度	1.0 min <sup>-1</sup>
ブーム起伏角度	- 17° ~ 78°
ブーム上げ速度	- 17° ~ 78° / 43 s
ブーム長さ	3.715 m ~ 8.885 m
ブーム伸ばし速度	5.17 m / 35 s
ブーム旋回角度	360° 連続
ブーム旋回速度	1.0 min <sup>-1</sup>
デッキ装置	デッキ パイプ製
自動水平装置	複動油圧シリンダ起伏シリンダ連動式
旋回装置	油圧モータ駆動ウォーム歯車減速式 ボールベアリング式
ブーム形式	3段油圧同時伸縮式 箱形断面溶接構造
ブーム起伏装置	複動油圧シリンダ直押式
ブーム伸縮装置	複動油圧シリンダ直押式及びワイヤロープ式
ブーム旋回装置	油圧モータ駆動ウォーム歯車減速式 ボールベアリング式
アウトリガ	全油圧式H型 箱形断面溶接構造 スライド・ジャッキ各個操作装置付 最大張出幅 3.48 m
油圧ポンプ	ギヤポンプ
作動油タンク容量	約 90 L

操 作 装 置	デ ッ キ 部	デッキ垂直・水平移動 ブーム旋回 ブーム伸縮 ブーム起伏 デッキ旋回 アクセル 緊急停止 自動格納 非常用ポンプ デッキ水平調整 音量調整 エンジン始動・停止 〔 A M C 限界、緊急停止、モーメント表示、 A M C 電源、A M C 異常、ブーム格納位置、 デッキ格納位置の各モニター〕
	旋 回 台 部	ブーム旋回 ブーム伸縮 ブーム起伏 デッキ旋回 デッキ水平調整 自動格納 アクセル 非常用ポンプ 緊急停止 非常スイッチ 〔 デッキ旋回角度、ブーム長さ、ブーム旋 回角度、ブーム起伏角度、アウトリガ張 出幅、作業半径、緊急停止、A M C 限界・ 異常の各モニター〕
	キ ャ リ ヤ 部	エンジン始動・停止 アクセル アウトリガ張出・格納 〔 アウトリガ張出モニター〕
制 御 装 置		起伏速度制御装置 旋回速度制御装置 デッキ・ブーム自動格納装置 オートアクセル装置（レバー操作に連動）

安 全 装 置

過負荷防止装置（AMC）  
音声警報装置  
車両・ブーム干渉防止装置  
ブーム・デッキ干渉防止装置  
フットスイッチ（デッキ部）  
操作ボックスガード  
操作レバーガード  
非常用ポンプ  
緊急停止装置（表示灯付）  
ジャッキインタロック装置  
ブームインタロック装置  
アウトリガインジケータ  
油圧シリンダロック装置  
油圧安全弁  
水準器  
積算計（アワメータ）  
盤木  
タイヤ歯止め

標 準 装 備  
標 準 付 属 品

オ プ シ ョ ン

デッキ車幅飛出防止装置  
作業状態表示装置  
（地上高さ、作業半径、積載可能荷重）  
干渉防止解除装置  
電源取出（AC 100V 10A）  
キャブ上デッキ  
作業灯（デッキ部）  
安全ベルト  
工具  
グリースポンプ

## 2. 車両主要諸元

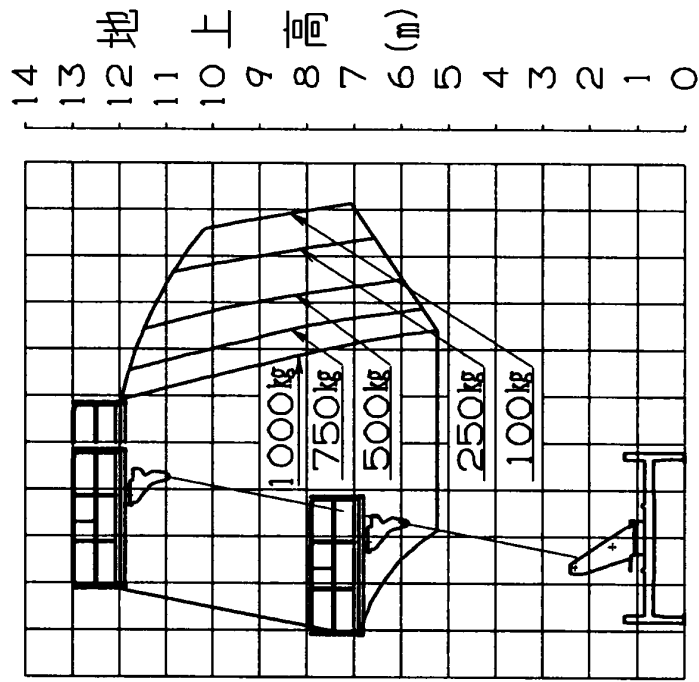
キャリヤ					
キャリヤ型式					いすゞ KR - NK R 8 1 L V
エンジン	型	式			4 H L 1
	総排気量				4.777 L
	最高出力				103 kW{140 PS} / 3,000 rpm
	最大トルク				333 N・m{34.0 kgf・m} / 1,500 rpm
変速機					前進5段、後退1段
バッテリー電圧					24V
燃料タンク容量					100 L
乗車定員					3名
タイヤ	前	輪			205/85 R 16 117/115L LT
	後	輪			205/85 R 16 117/115L LT
寸法					
全長	長				6,070 mm
全幅	幅				1,880 mm
全高	高				3,180 mm
軸距	距				3,360 mm
輪距	前	輪			1,400 mm
	後	輪			1,425 mm
重量 (標準)					
車両重量					6,860 kg
車両総重量					7,025 kg
走行性能					
最高速度					100 km/h (計算値)
登坂能力	(tan )				0.36 (計算値)
最小回転半径					6.7 m
装備品					エアコン スペアタイヤ 純正フロアマット 愛車セット 工具

## 2. 車両主要諸元

キャリヤ				
キャリヤ型式				三菱 KK - FE73EE X
エンジン	型	式		4 M 5 1 - 1
	総排気量			5.249 L
	最高出力			103 kW{140 PS} / 3,200 rpm
	最大トルク			333 N・m{34.0 kgf・m} / 1,600 rpm
変速機				前進5段、後退1段
バッテリー電圧				24V
燃料タンク容量				100 L
乗車定員				3名
タイヤ	前	輪		205/85R16 117/115L LT
	後	輪		205/85R16 117/115L LT
寸法				
全長		長		6,030 mm
全幅		幅		1,880 mm
全高		高		3,200 mm
軸距		距		3,350 mm
輪距	前	輪		1,390 mm
	後	輪		1,435 mm
重量 (標準)				
車両重量				6,860 kg
車両総重量				7,025 kg
走行性能				
最高速度				105 km/h (計算値)
登坂能力	(tan )			0.37 (計算値)
最小回転半径				6.6 m
装備品				
				エアコン
				スペアタイヤ
				純正フロアマット
				愛車セット
				工具

3. 作業範囲図

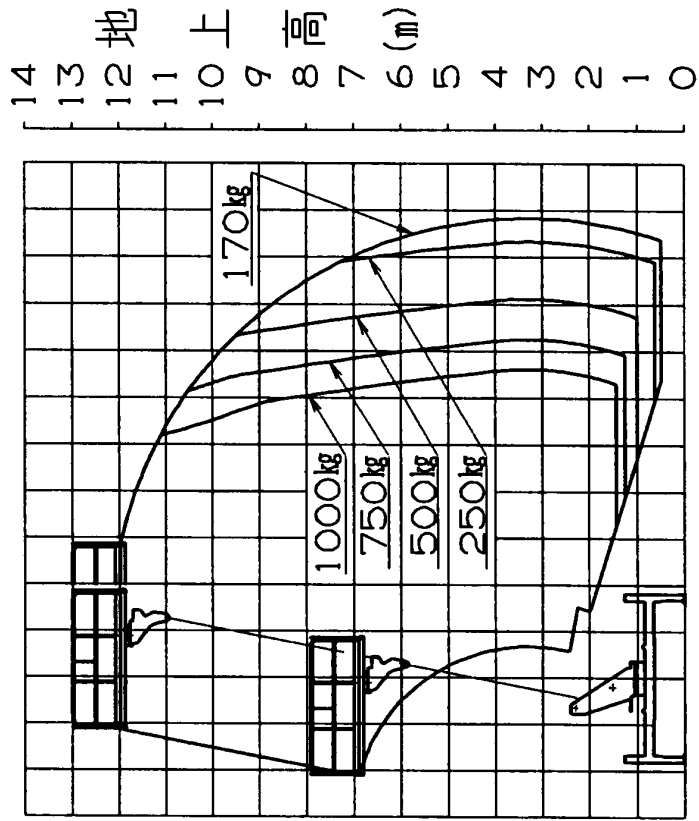
アウトリガ最大張出 (前方)



-3-2-10 1 2 3 4 5 6 7 8

作業半径 (m)

アウトリガ最大張出 (後方・側方)

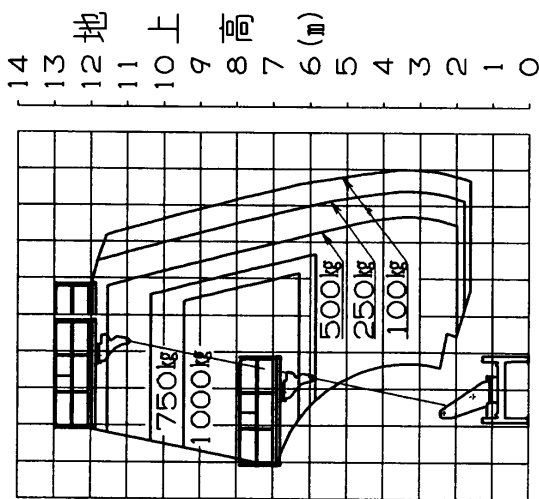


-3-2-10 1 2 3 4 5 6 7 8 9 10 11

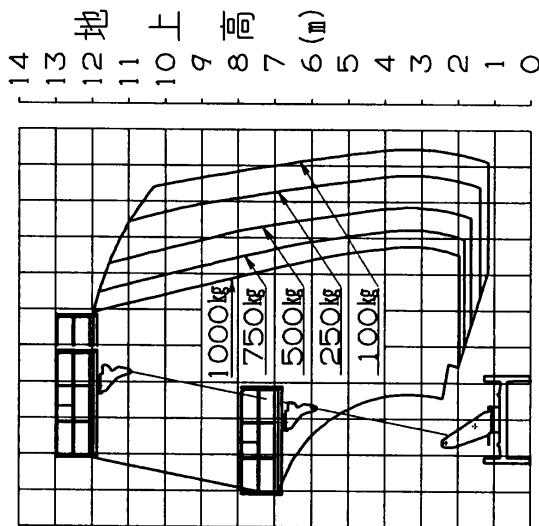
作業半径 (m)

### 3. 作業範囲図

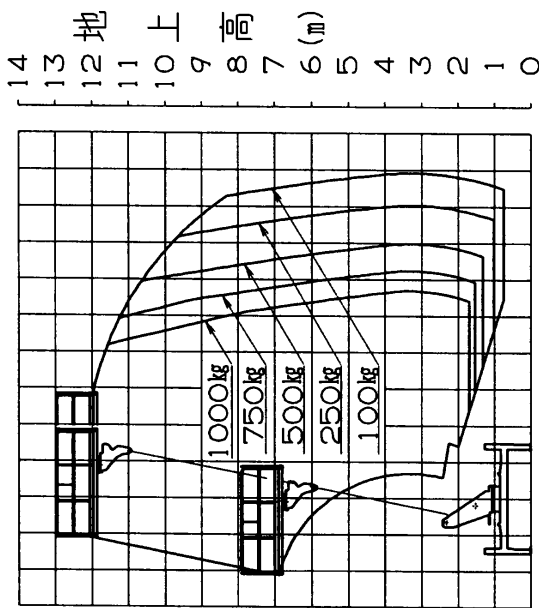
アウトリガ最小張出 (側方)



アウトリガ中間1張出 (側方)

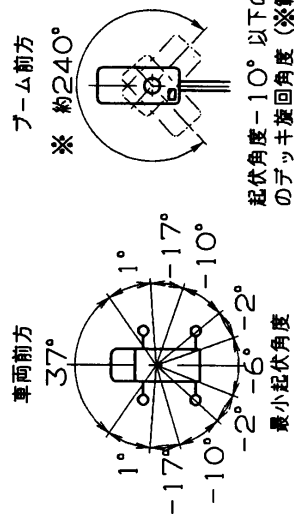


アウトリガ中間2張出 (側方)



### 注意

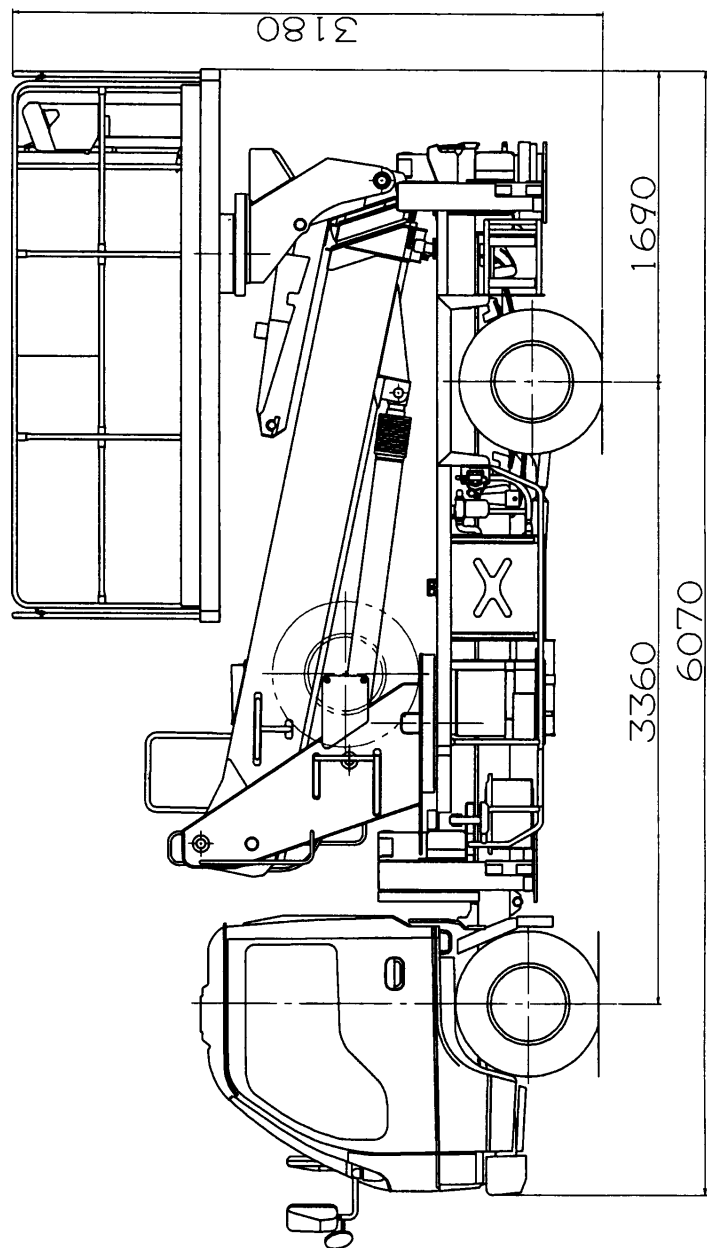
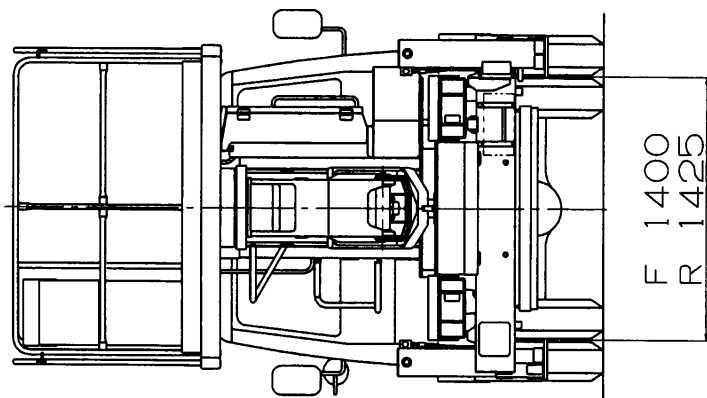
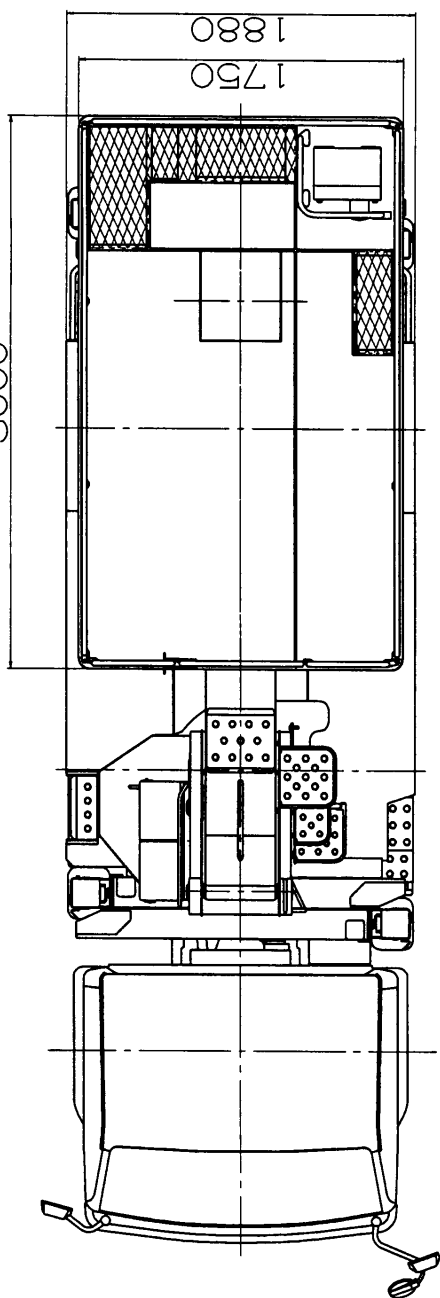
1. 作業範囲は水平堅土に於けるものでブームのたわみは含んでおりません。
2. 本機は、キャブやアウトリガ等とブーム、デッキとの干渉を避けるため、ブーム旋回位置により最小起伏角度が異なります。  
\* 起伏角度 $-10^{\circ}$ 以下の領域ではデッキ旋回角度の制限があります。





4. 外観図

いすゞ KR-NKR81LV



4. 外觀圖

三菱 KK - FE73EEX

