

タダノ 旋回デッキ型高所作業車

# AT-150S型

仕 様 書

スペック番号 AT-150S-2-00001

株式会社 タダノ

管理番号 JA - 01

## AT - 150S型 旋回デッキ型高所作業車

### 1. 作業装置主要諸元

デッキ最大地上高	14.8 m
デッキ最大作業半径	10.9 m
デッキ積載荷重	1,000 kg
デッキ外寸法	4.6 m × 1.94 m × 1.01 m (長さ×幅×手すり高さ)
デッキ旋回角度	360° 連続
デッキ旋回速度	1.0 min <sup>-1</sup>
ブーム起伏角度	- 17° ~ 79°
ブーム上げ速度	- 17° ~ 79° / 46 s
ブーム長さ	4.6 m ~ 11.3 m
ブーム伸ばし速度	6.7 m / 42 s
ブーム旋回角度	360° 連続
ブーム旋回速度	1.0 min <sup>-1</sup>
デッキ装置	デッキ パイプ製
自動水平装置	複動油圧シリンダ起伏シリンダ連動式
旋回装置	油圧モータ駆動ウォーム歯車減速式 ボールベアリング式
ブーム形式	3段油圧同時伸縮式 箱形断面溶接構造
ブーム起伏装置	複動油圧シリンダ直押式
ブーム伸縮装置	複動油圧シリンダ直押式及びワイヤロープ式
ブーム旋回装置	油圧モータ駆動ウォーム歯車減速式 ボールベアリング式
アウトリガ	全油圧式H型 箱形断面溶接構造 スライド・ジャッキ各個操作装置付 最大張出幅 4.1 m
油圧ポンプ	ギヤポンプ
作動油タンク容量	約 90 L

操 作 装 置 デ ッ キ 部	デッキ垂直・水平移動 ブーム旋回 ブーム伸縮 ブーム起伏 デッキ旋回 アクセル 緊急停止 自動格納 非常用ポンプ デッキ水平調整 音量調整 エンジン始動・停止 〔 A M C 限界、緊急停止、モーメント表示、A M C 電源、A M C 異常、ブーム格納位置、デッキ格納位置の各モニター〕
旋 回 台 部	ブーム旋回 ブーム伸縮 ブーム起伏 デッキ旋回 デッキ水平調整 自動格納 アクセル 非常用ポンプ 緊急停止 非常スイッチ 〔 デッキ旋回角度、ブーム長さ、ブーム旋回角度、ブーム起伏角度、アウトリガ張出幅、作業半径、緊急停止、A M C 限界・異常の各モニター〕
キ ャ リ ヤ 部	エンジン始動・停止 アクセル アウトリガ張出・格納 〔 アウトリガ張出モニター〕
制 御 装 置	起伏速度制御装置 旋回速度制御装置 デッキ・ブーム自動格納装置 オートアクセル装置（レバー操作に連動）

安 全 装 置

過負荷防止装置 ( A M C )  
音声警報装置  
車両・ブーム干渉防止装置  
ブーム・デッキ干渉防止装置  
フットスイッチ ( デッキ部 )  
操作ボックスガード  
操作レバーガード  
非常用ポンプ  
緊急停止装置 ( 表示灯付 )  
ジャッキインタロック装置  
ブームインタロック装置  
アウトリガインジケータ  
油圧シリンダロック装置  
油圧安全弁  
水準器

標 準 装 備  
標 準 付 属 品

積算計 ( アワメータ )  
盤木  
タイヤ歯止め

オ プ シ ョ ン

デッキ車幅飛出防止装置  
作業状態表示装置  
( 地上高さ、作業半径、積載可能荷重 )  
干渉防止解除装置  
電源取出 ( AC 100V 10A )  
キャブ上デッキ  
作業灯 ( デッキ部 )  
安全ベルト  
工具  
グリースポンプ

## 2. 車両主要諸元

### キャリヤ

キャリヤ型式	いすゞ KR - NPR 8 1 L V		
エンジン	型式	4 H L 1	
	総排気量	4.777 L	
	最高出力	103 kW{140 PS} / 3,000 rpm	
	最大トルク	333 N·m{34.0 kgf·m} / 1,500 rpm	
変速機	前進 6 段、後退 1 段		
バッテリー電圧	24V		
燃料タンク容量	100 L		
乗車定員	3名		
タイヤ	前	輪	215/85 R 16 120/118L LT
	後	輪	215/85 R 16 120/118L LT

### 寸法

全長	6,590 mm		
全幅	2,070 mm		
全高	3,510 mm		
軸距	3,365 mm		
輪距	前	輪	1,680 mm
	後	輪	1,525 mm

### 重量 (標準)

車両重量	6,900 kg
車両総重量	7,065 kg

### 走行性能

最高速度	105 km/h (計算値)	
登坂能力	(tan )	0.36 (計算値)
最小回転半径	5.9 m	

### 装備品

エアコン  
 スペアタイヤ  
 純正フロアマット  
 愛車セット  
 工具

## 2. 車両主要諸元

### キャリヤ

キャリヤ型式	三菱	KK - FE 8 3 E E Y
エンジン	型式	4 M 5 1 - 2
	総排気量	5.249 L
	最高出力	114 kW{155 PS} / 3,200 rpm
	最大トルク	372 N·m{38.0 kgf·m } / 1,600 rpm
変速機		前進6段、後退1段
バッテリー電圧		24V
燃料タンク容量		100 L
乗車定員		3名
タイヤ	前輪	225/85R16 121/119L
	後輪	225/85R16 121/119L

### 寸法

全長		6,630 mm
全幅		2,070 mm
全高		3,570 mm
軸距		3,350 mm
輪距	前輪	1,665 mm
	後輪	1,560 mm

### 重量 (標準)

車両重量	6,960 kg
車両総重量	7,125 kg

### 走行性能

最高速度		115 km/h (計算値)
登坂能力	(tan )	0.39 (計算値)
最小回転半径		6.0 m

### 装備品

エアコン  
 スペアタイヤ  
 純正フロアマット  
 愛車セット  
 工具

## 2. 車両主要諸元

### キャリヤ

キャリヤ型式	日野 KK - XZU410M		
エンジン	型 式	J05C	
	総排気量	5.307 L	
	最高出力	110 kW{150 PS} / 2,900 rpm	
	最大トルク	372 N·m{38.0 kgf·m} / 1,600 rpm	
変速機	前進6段、後退1段		
バッテリー電圧	24V		
燃料タンク容量	100 L		
乗車定員	3名		
タイヤ	前	輪	215/85R16 120/118L LT
	後	輪	215/85R16 120/118L LT

### 寸法

全長	6,610 mm		
全幅	2,070 mm		
全高	3,550 mm		
軸距	3,430 mm		
輪距	前	輪	1,665 mm
	後	輪	1,590 mm

### 重量 (標準)

車両重量	7,040 kg
車両総重量	7,205 kg

### 走行性能

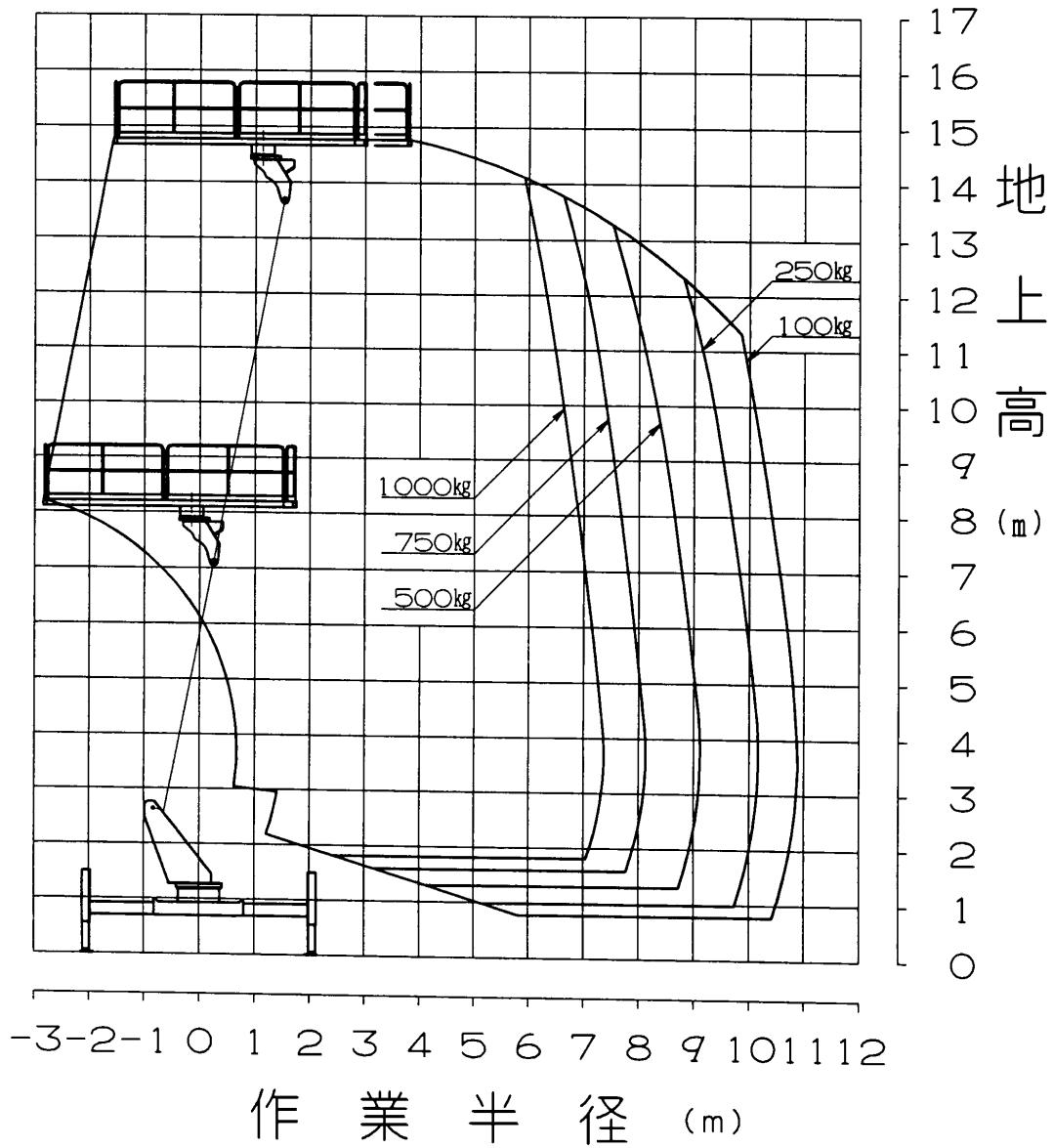
最高速度	110 km/h (計算値)	
登坂能力	(tan )	0.36 (計算値)
最小回転半径	5.9 m	

### 装備品

エアコン  
 スペアタイヤ  
 純正フロアマット  
 愛車セット  
 工具

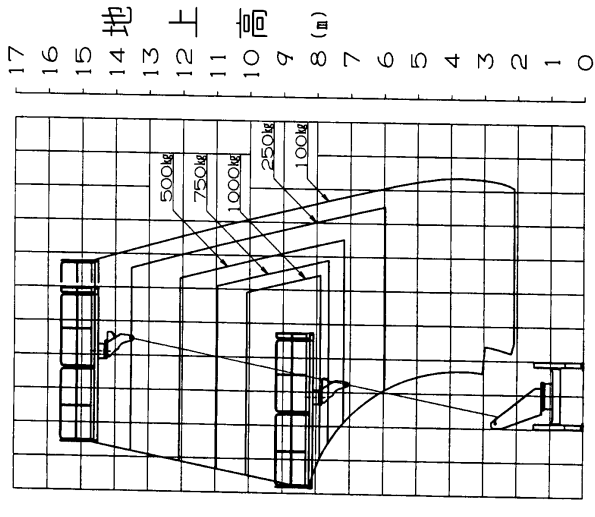
### 3. 作業範囲図

## アウトリガ最大張出

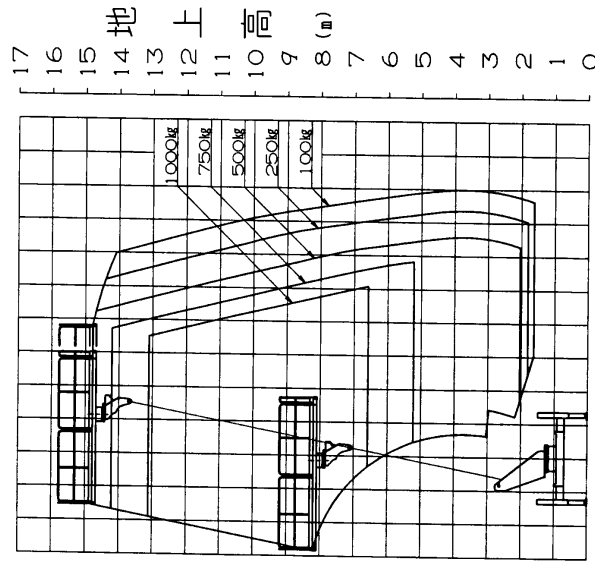




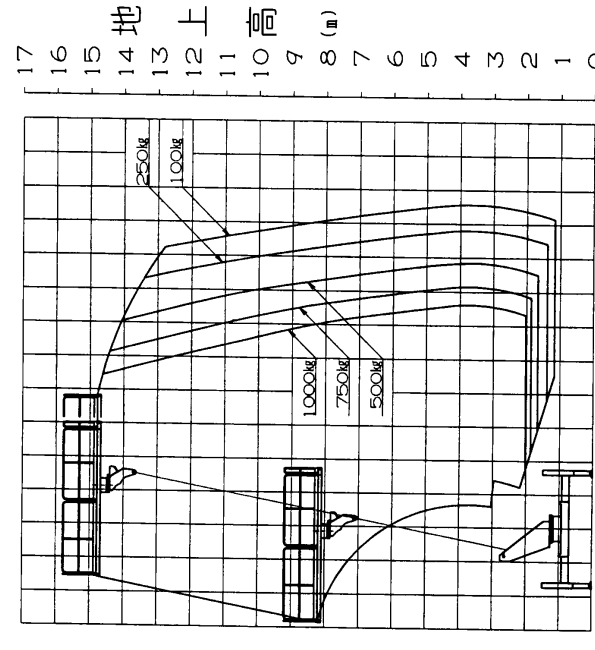
アウトリガ最小張出



アウトリガ中間1張出

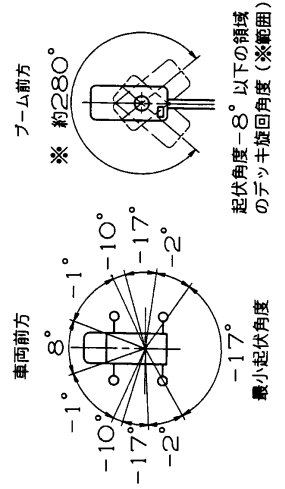


アウトリガ中間2張出



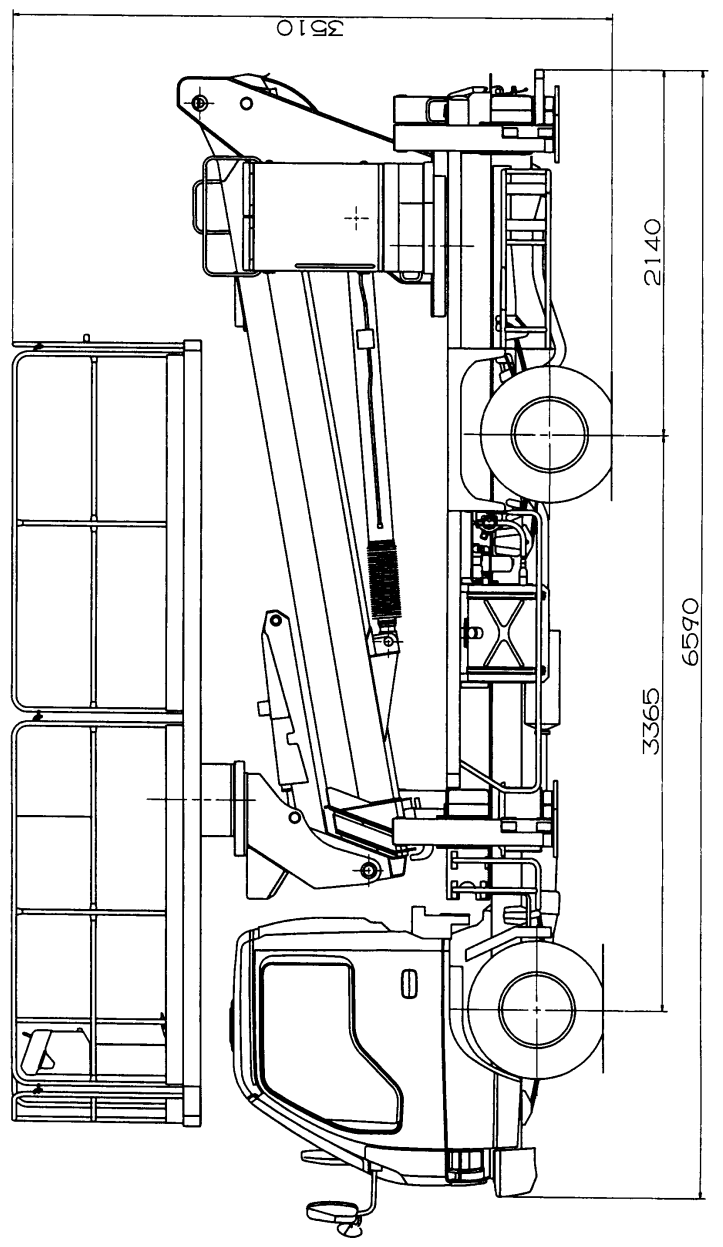
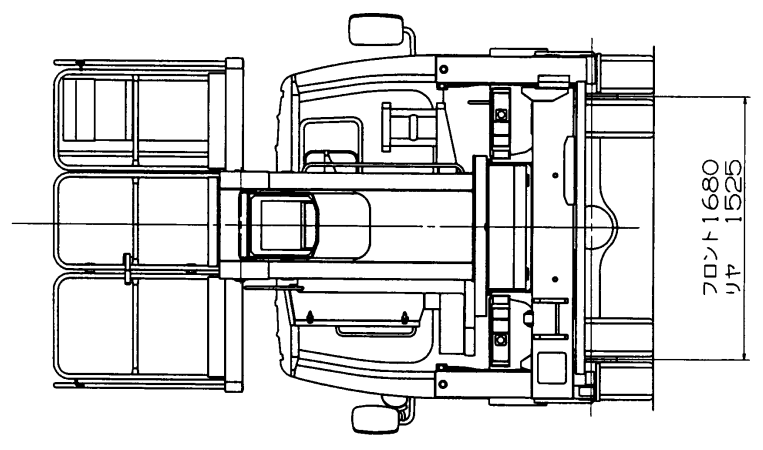
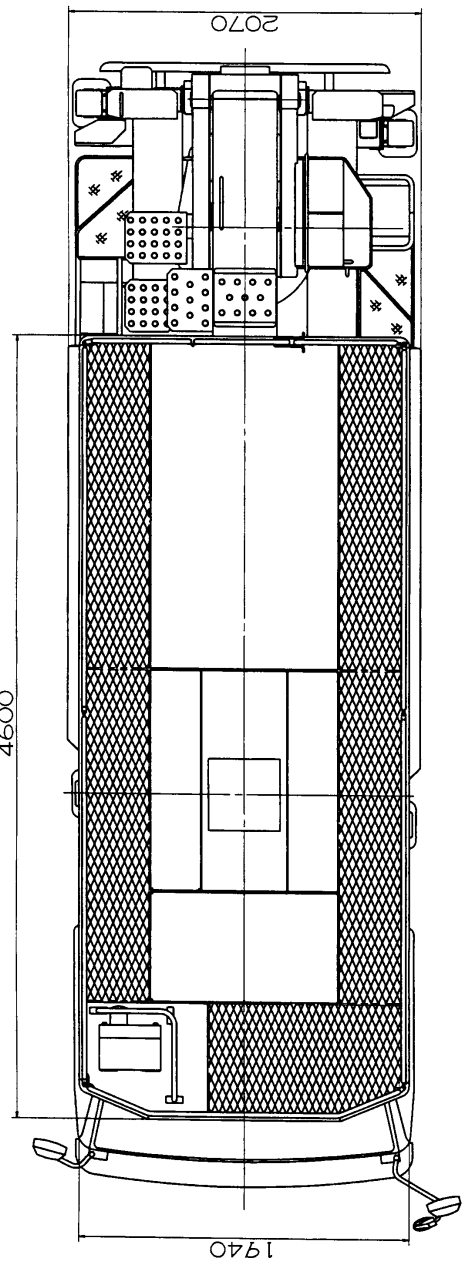
注意

1. 作業範囲は水平聖土上に於けるものでブームのたわみは含んでおりません。
2. 全アウトリガ最大張出時の性能は全周同一です。
3. 本機は、キャブやアウトリガ等とブーム、デッキとの干渉を避けるため、ブーム旋回位置により最小起伏角度が異なります。  
\*起伏角度-8°以下の領域ではデッキ旋回角度の制限があります。



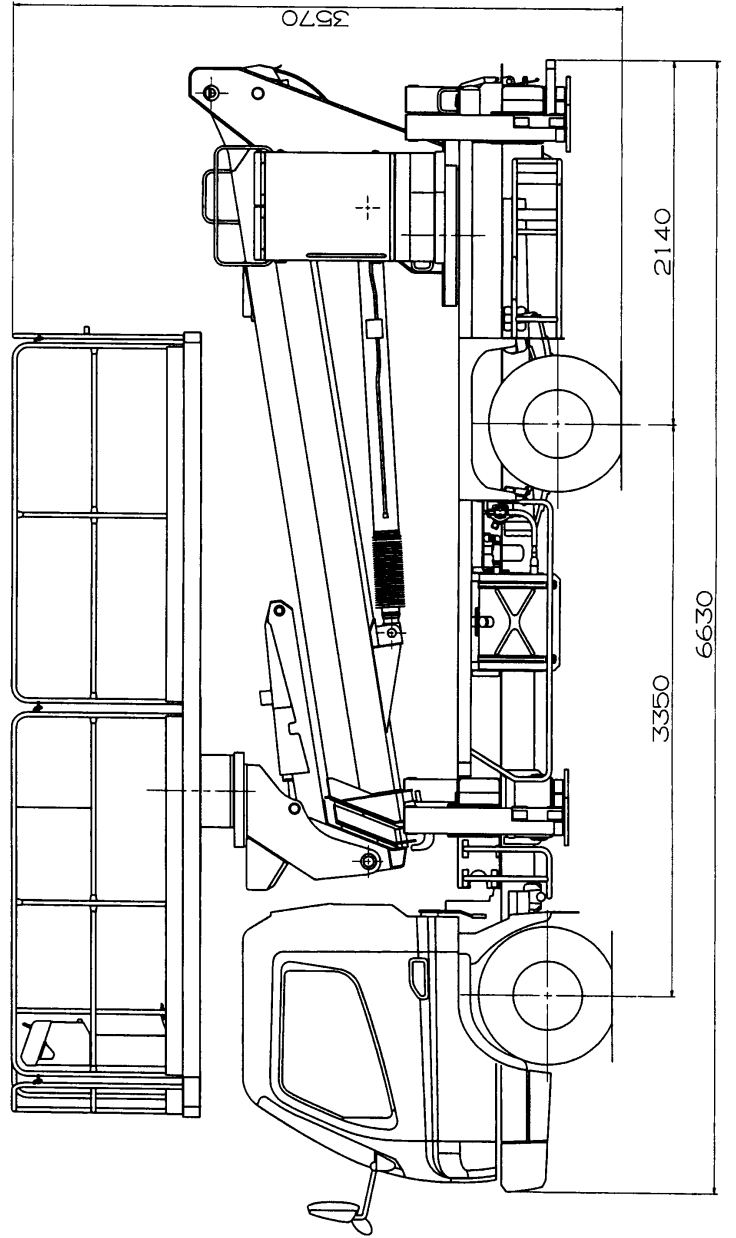
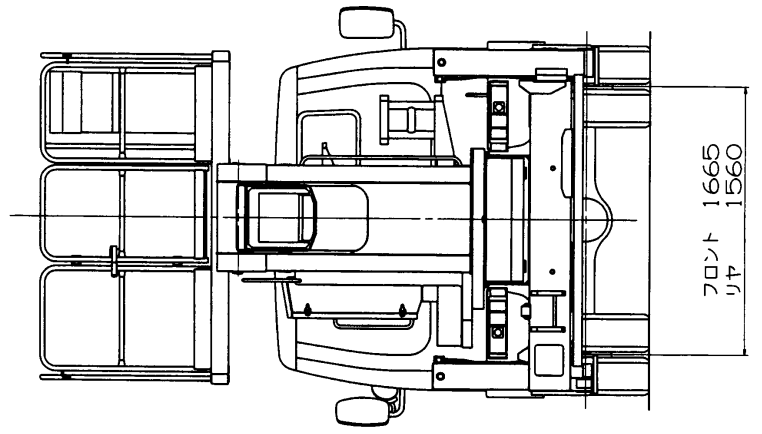
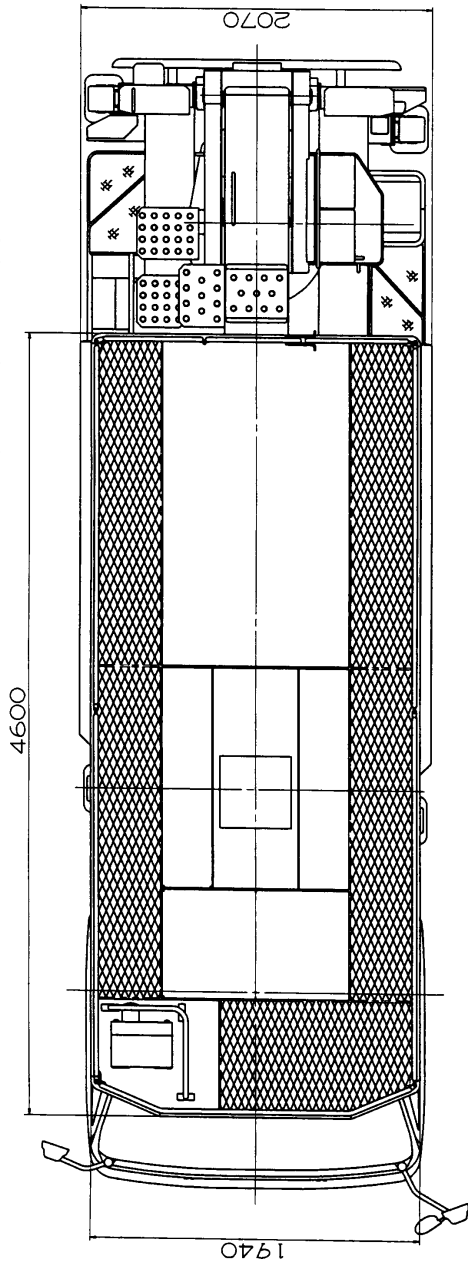
いすゞ KR-NPR81LV

4. 外観図



三菱 KK - FE83EEY

4. 外観図



日野 KK - XZU410M

4. 外観 図

