

タダノ 高所作業車 スカイボーイ
A T - 1 5 5 C G 型
(パイプバスケット仕様)
仕 様 書

スペック番号 AT-155-2-00001

AT - 155CG型 高所作業車

1. 作業装置主要諸元

バスケット積載荷重		200 kg 又は 2 名
バスケット最大地上高		15.5 m
バスケット内寸法		1.5 m × 0.8 m × 0.94 m
ブーム起伏角度		- 13° ~ 80°
ブーム上げ速度		- 13° ~ 80° / 30 s
ブーム長さ		5.25 m ~ 12.1 m (伸縮) + 3.0 m (折曲げ)
ブーム伸ばし速度		6.85 m / 35 s
ブーム折曲げ速度		160° / 35 s (伸ばし側)
旋回角度		360° 連続
旋回速度		1.0 min ⁻¹ {rpm}
バスケット装置	バスケット	パイプ製
	自動水平装置	複動油圧シリンダ上下連動式及びチェーン式
	スイング装置	手動式 (左 45° ~ 右 45°)
ブーム形式		3 段油圧同時伸縮式及び 1 段油圧折曲げ式 箱形断面溶接構造
ブーム起伏装置		複動油圧シリンダ直押式
ブーム伸縮装置		複動油圧シリンダ直押式及びワイヤロープ伸縮式
ブーム折曲げ装置		複動油圧シリンダ押上げリンク式
旋回装置		油圧モータ駆動ウォーム歯車減速式 ボールベアリング式
バスケット側リモコン装置		電気式 (有線)
アウトリガ		全油圧式 H 型 箱形断面溶接構造 スライド・ジャッキ各個操作装置付 最大張出幅 3.3 m
油圧ポンプ		ギヤポンプ
作動油タンク容量		約 55 L
操作装置	バスケット部	ブーム起伏 ブーム伸縮 ブーム折曲げ 旋回 エンジン始動・停止 アクセル (3 速、オートアクセル) 緊急停止 (表示灯付) 非常用ポンプ 旋回自動停止 (表示灯付)

		旋 回 台 部	ブーム起伏 ブーム伸縮 ブーム折曲げ 旋回 アクセル(2速、オートアクセル)・非常用ポンプ 緊急停止(表示灯付) 非常スイッチ 旋回自動停止(表示灯付) バスケット水平調整
		アウトリガ部	アウトリガ張出・格納 アウトリガ選択 アクセル(2速、オートアクセル) エンジン始動・停止
制	御	装	置
			起伏速度制御装置(バスケット部操作時) 旋回速度制御装置(バスケット部操作時) 緩起動緩停止装置(バスケット部操作時) ストロークエンドクッション装置 (バスケット部操作時、折曲げを除く) オートアクセル装置(レバー操作に連動)
安	全	装	置
			作業範囲規制装置(AWL) ジブ干渉防止機能付 (バスケットとの干渉防止機能付) 自己故障診断機能付 作業範囲制御モニタ 非常用ポンプ 緊急停止装置(表示灯付) フットスイッチ(バスケット部) ブームインタロック装置 ジャッキインタロック装置 ジャッキインジケータ シフトレバーインタロック装置 パーキングレバー警報装置 P T O 切り忘れ警報装置 油圧安全弁 油圧シリンダロック装置 水準器
装	備	品	
			電源取入用配線(定格 100V-10A) 積算計(アワメータ)(P T O 「入」+エンジン回転時) 作業灯(バスケット部)
付	属	品	
			盤木 タイヤ歯止め 工具 グリースポンプ

2. 車 両 主 要 諸 元

キ ャ リ ヤ

キ ャ リ ヤ 型 式	三 菱	K C - F E 5 6 8 B
エ ン ジ ン 型 式	4 D 3 5	
総 排 気 量	4,561 cc	
最 高 出 力	140 PS / 3,200 rpm	
最 大 ト ル ク	34.0 kg・m / 1,600 rpm	
変 速 機	前 進 5 段、後 退 1 段	
バ ッ テ リ 電 圧	24 V	
燃 料 タ ン ク 容 量	70 L	
乗 車 定 員	3 名	
タ イ ヤ 前 輪	7.00 - 16 - 12PR LT	
後 輪	7.00 - 16 - 12PR LT	

寸 法

全 長	5,450 mm	
全 幅	1,880 mm	
全 高	3,100 mm	
軸 距	2,500 mm	
前 輪 距	1,390 mm	
後 輪 距	1,435 mm	

重 量 (標 準)

車 両 重 量	5,950 kg
車 両 総 重 量	6,115 kg

走 行 性 能

最 高 速 度	110 km/h (計 算 値)
登 坂 能 力 (tan)	0.44 (計 算 値)
最 小 回 転 半 径	5.1 m

装 備 品

ス ペ ア タ イ ヤ
エ ア コ ン
純 正 フ ロ ア マ ッ ト
愛 車 セ ッ ト
工 具

2. 車両主要諸元

キャリヤ

キャリヤ型式		いすゞ	KC - NK R 6 6 E 2 N
エンジン	型式		4 H F 1
	総排気量		4,334 cc
	最高出力		130 PS / 3,200 rpm
	最大トルク		31.0 kg・m / 1,800 rpm
変速機			前進5段、後退1段
バッテリー電圧			24V
燃料タンク容量			75 L
乗車定員			3名
タイヤ	前後	輪	7.00 - 16 - 12PR LT
	後	輪	7.00 - 16 - 12PR LT

寸法

全長			5,450 mm
全幅			1,880 mm
全高			3,100 mm
軸距			2,460 mm
輪距	前後	輪	1,400 mm
	後	輪	1,425 mm

重量(標準)

車両重量			5,950 kg
車両総重量			6,115 kg

走行性能

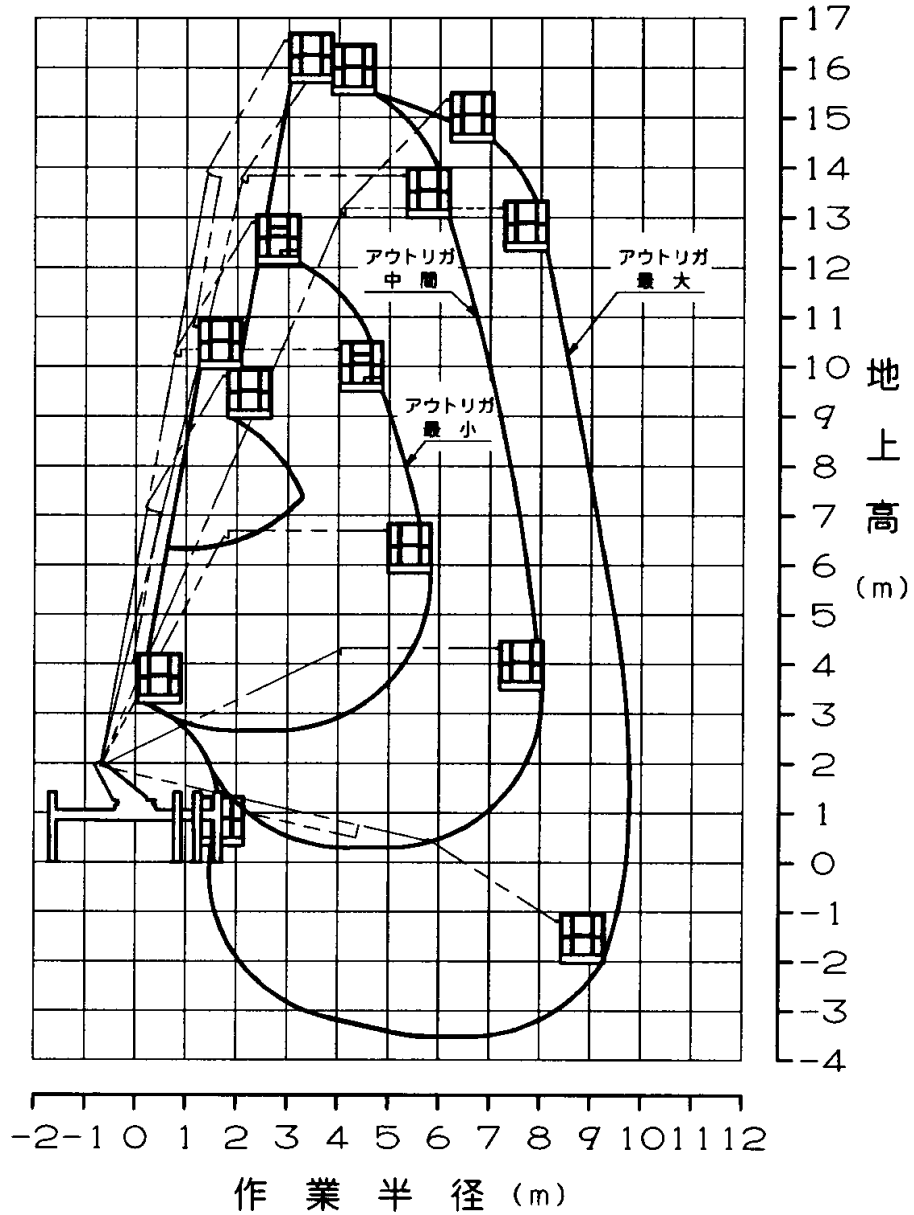
最高速度			115 km/h (計算値)
登坂能力	(tan)		0.35 (計算値)
最小回転半径			5.5 m

装備品

スペアタイヤ
エアコン
純正フロアマット
愛車セット
工具

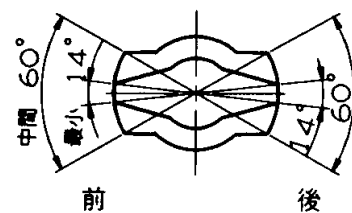
3. 作業範囲図

作業床最大地上高 15.5m
 最大作業半径 9.7m
 積載荷重 200kg又は2名



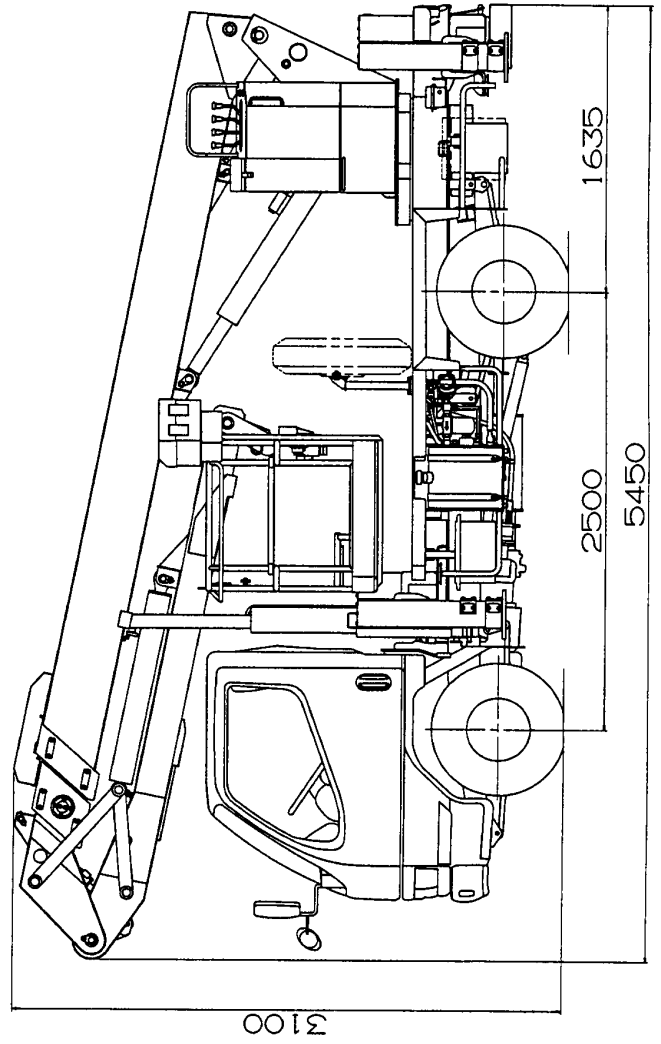
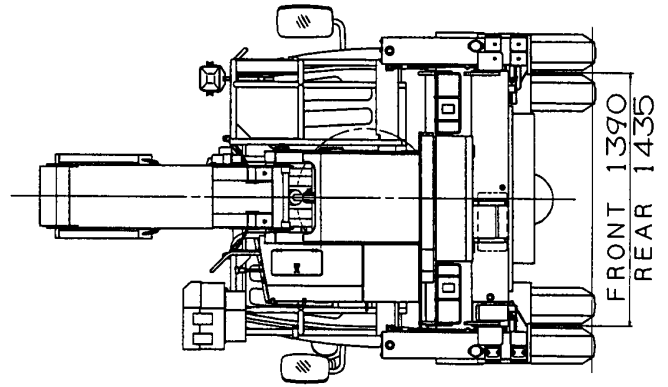
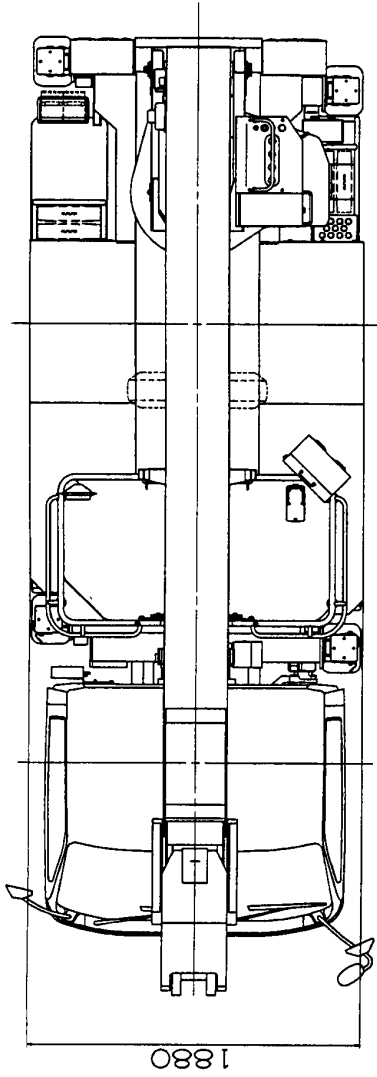
注意

1. 作業範囲は水平堅土上におけるもので、ブームのたわみは含んでいません。
2. 作業範囲は左右方向におけるもので、前後方向はアウトリガ張出幅最大と同じです。
3. 旋回角度によって、作業範囲は右図のように連続的に変化します。



4. 外觀圖

三菱 KC - FE568B6KA



4. 外觀 図

いすゞ KC-NKR66E2N

