

タダノ 高所作業車 スカイボーイ  
AT - 185CG型  
(パイプバスケット仕様)  
仕 様 書

スペック番号 AT-185-2-00001

株式会社 タダノ

管理番号 JA - 01

## AT - 185CG型 高所作業車

### 1. 作業装置主要諸元

バスケット最大地上高		18.5 m
バスケット積載荷重		200 kg 又は 2 名
バスケット内寸法		1.5 m × 0.8 m × 0.94 m
ブーム起伏角度		- 13° ~ 80°
ブーム上げ速度		- 13° ~ 80° / 30 s
ブーム長さ		6.35 m ~ 15.03 m (伸縮) + 3.0 m (折曲げ)
ブーム伸ばし速度		8.68 m / 45 s
ブーム折曲げ速度		160° / 35 s (伸ばし側)
旋回角度		360° 連続
旋回速度		1.0 min <sup>-1</sup> {rpm}
バスケット装置	バスケット	パイプ製
	自動水平装置	複動油圧シリンダ上下連動式及びチェーン式
	スイング装置	手動式 ( 左 45° ~ 右 45° )
ブーム形式		3 段油圧同時伸縮式及び 1 段油圧折曲げ式 箱形断面溶接構造
ブーム起伏装置		複動油圧シリンダ直押式
ブーム伸縮装置		複動油圧シリンダ直押式及びワイヤロープ伸縮式
ブーム折曲げ装置		複動油圧シリンダ押上げリンク式
旋回装置		油圧モータ駆動ウォーム歯車減速式 ボールベアリング式
バスケット側リモコン装置		電気式 ( 有線 )
アウトリガ		全油圧式 H 型 箱形断面溶接構造 スライド・ジャッキ各個操作装置付 最大張出幅 3.7 m
油圧ポンプ		ギヤポンプ
作動油タンク容量		約 55 L
操作装置	バスケット部	ブーム起伏 ブーム伸縮 ブーム折曲げ 旋回 エンジン始動・停止 アクセル ( 3 速、オートアクセル ) 緊急停止 ( 表示灯付 ) 非常用ポンプ 旋回自動停止 ( 表示灯付 )

		旋 回 台 部	ブーム起伏 ブーム伸縮 ブーム折曲げ 旋回 アクセル(2速、オートアクセル)・非常用ポンプ 緊急停止(表示灯付) 非常スイッチ 旋回自動停止(表示灯付) バスケット水平調整
		アウトリガ部	アウトリガ張出・格納 アウトリガ選択 アクセル(2速、オートアクセル) エンジン始動・停止
制	御	装	置
			起伏速度制御装置(バスケット部操作時) 旋回速度制御装置(バスケット部操作時) 緩起動緩停止装置(バスケット部操作時) ストロークエンドクッション装置 (バスケット部操作時、折曲げを除く) オートアクセル装置(レバー操作に連動)
安	全	装	置
			作業範囲規制装置(AWL) ジブ干渉防止機能付 (バスケットとの干渉防止機能付) 自己故障診断機能付 作業範囲制御モニタ 非常用ポンプ 緊急停止装置(表示灯付) フットスイッチ(バスケット部) ブームインタロック装置 ジャッキインタロック装置 ジャッキインジケータ シフトレバーインタロック装置 パーキングレバー警報装置 P T O 切り忘れ警報装置 油圧安全弁 油圧シリンダロック装置 水準器
装	備	品	
			電源取入用配線(定格 100V-10A) 積算計(アワメータ)(P T O 「入」+エンジン回転時) 作業灯(バスケット部)
付	属	品	
			盤木 タイヤ歯止め 工具 グリースポンプ

## 2. 車 両 主 要 諸 元

### キ ャ リ ヤ

キ ャ リ ヤ 型 式	三 菱	K C - F E 6 5 8 E
エ ン ジ ン	型 式	4 D 3 5
	総 排 気 量	4.561 L
	最 高 出 力	103 kW{140 PS} / 3,200 rpm
	最 大 ト ル ク	333 N・m{34.0 kg・m} / 1,600 rpm
変 速 機		前 進 6 段、後 退 1 段
バ ッ テ リ 電 圧		24 V
燃 料 タ ン ク 容 量		100 L
乗 車 定 員		3 名
タ イ ヤ	前 輪	7.50 - 16 - 12PR LT
	後 輪	7.50 - 16 - 12PR LT

### 寸 法

全 長		6,600 mm
全 幅		2,050 mm
全 高		3,150 mm
軸 距		3,350 mm
輪 距	前 輪	1,665 mm
	後 輪	1,560 mm

### 重 量 ( 標 準 )

車 両 重 量	6,450 kg
車 両 総 重 量	6,615 kg

### 走 行 性 能

最 高 速 度		115 km/h ( 計 算 値 )
登 坂 能 力	( tan )	0.40 ( 計 算 値 )
最 小 回 転 半 径		6.3 m

### 装 備 品

ス ペ ア タ イ ヤ  
エ ア コ ン  
純 正 フ ロ ア マ ッ ト  
愛 車 セ ッ ト  
工 具

## 2. 車両主要諸元

### キャリア

キャリア型式	いすゞ KC - NPR72LV
エンジン	型式 4HJ1
	総排気量 4.985 L
	最高出力 110 kW{150 PS} / 3,200 rpm
	最大トルク 363 N·m{37.0 kg·m} / 1,600 rpm
変速機	前進6段、後退1段
バッテリー電圧	24 V
燃料タンク容量	100 L
乗車定員	3名
タイヤ	前輪 215/85R16 120/118L LT
	後輪 215/85R16 120/118L LT

### 寸法

全長	6,600 mm
全幅	2,050 mm
全高	3,150 mm
軸距	3,365 mm
前輪距	1,680 mm
後輪距	1,525 mm

### 重量(標準)

車両重量	6,380 kg
車両総重量	6,545 kg

### 走行性能

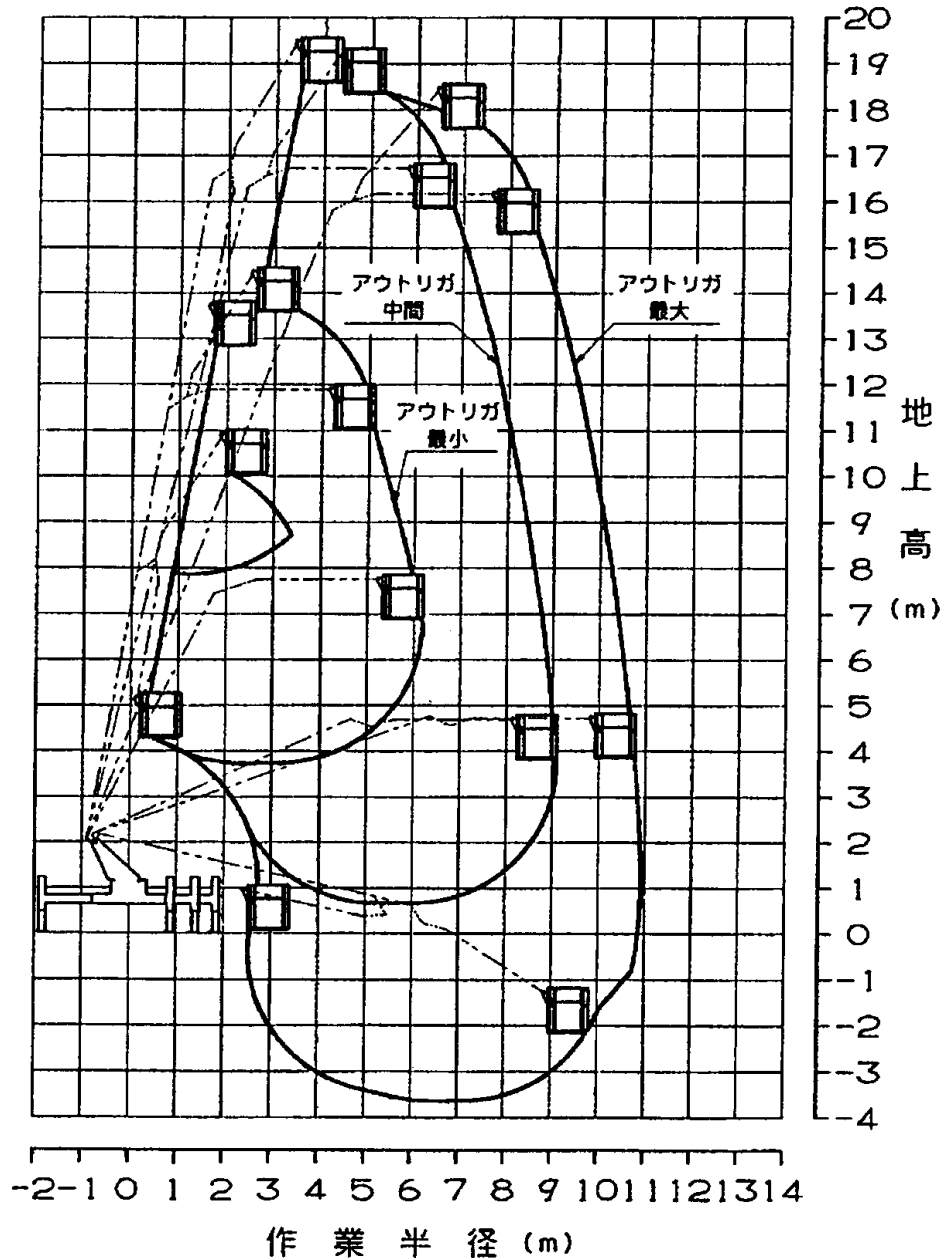
最高速度	120 km/h (計算値)
登坂能力 (tan )	0.41 (計算値)
最小回転半径	5.9 m

### 装備品

スペアタイヤ  
 エアコン  
 純正フロアマット  
 愛車セット  
 工具

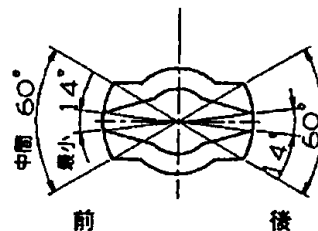
### 3. 作業範囲図

作業床最大地上高 18.5m  
 最大作業半径 10.9m  
 積載荷重 200kg又は2名



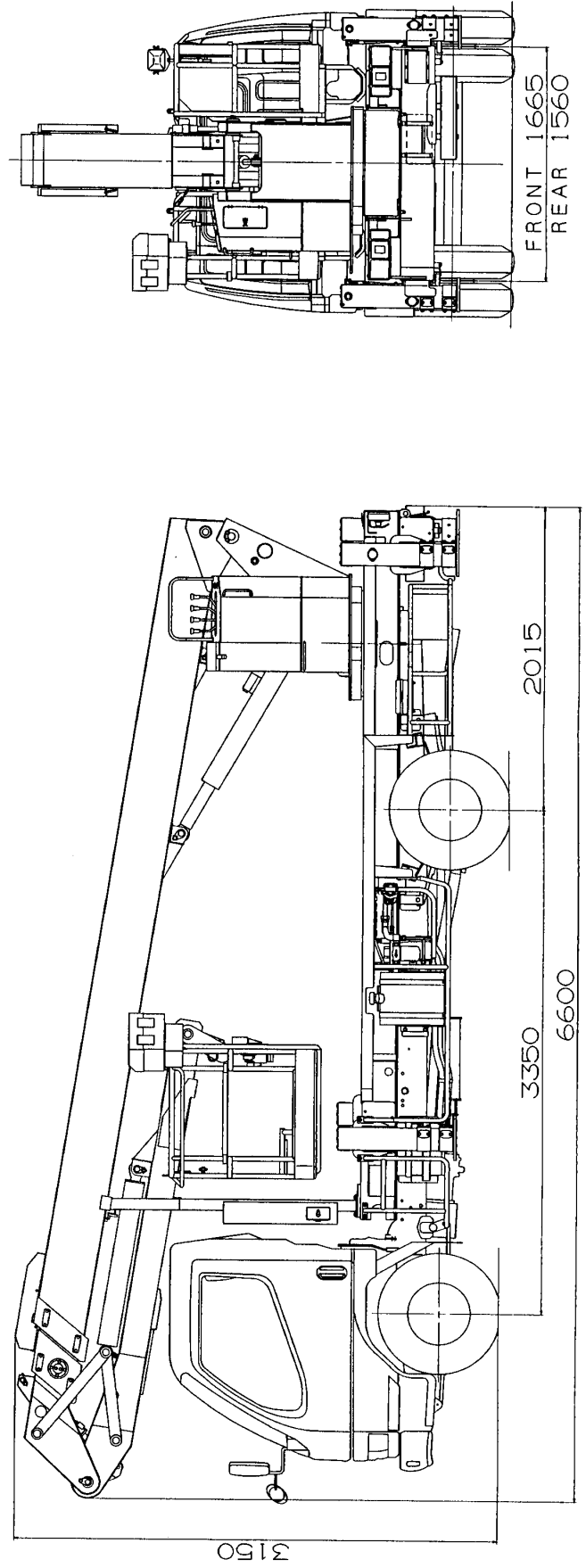
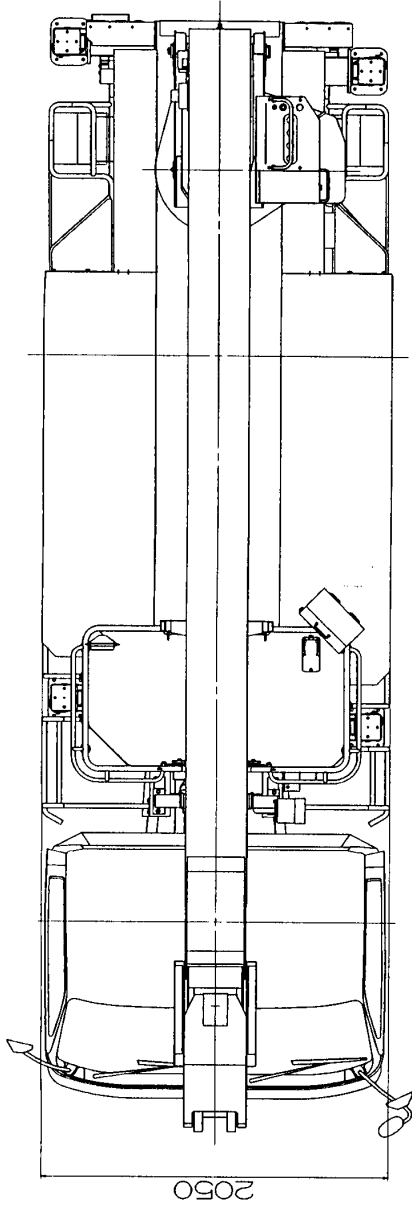
#### 注意

1. 作業範囲は水平堅土上におけるもので、ブームのたわみは含んでいません。
2. 作業範囲は左右方向におけるもので、前後方向はアウトリガ張出幅最大と同じです。
3. 旋回角度によって、作業範囲は右図のように連続的に変化します。



4. 外觀圖

三菱 KC - FE658E



4. 外觀 図

いすゞ KC-NPR72LV

