

タダノ 高所作業車 スカイボーイ
AT - 230CG型
(鋼板バケット仕様)
仕 様 書

スペック番号 AT-230-2-00001

株式会社 タダノ

管理番号 JA - 01

AT-230CG型 高所作業車

1. 作業装置主要諸元

バケット最大地上高		23.0 m
バケット積載荷重		200 kg 又は 2 名
バケット内寸法		1.2 m × 0.7 m × 0.95 m
ブーム起伏角度		-13° ~ 80°
ブーム上げ速度		-13° ~ 80° / 35 s
ブーム長さ		7.5 m ~ 18.4 m (伸縮) + 4.15 m (折曲げ)
ブーム伸ばし速度		10.9 m / 70 s
ブーム折曲げ速度		160° / 50 s (伸ばし側)
旋回角度		360° 連続
旋回速度		0.8 min ⁻¹ { rpm }
バケット装置	バケット	鋼板製
	自動水平装置	複動油圧シリンダ上下連動式及びチェーン式
	スイング装置	手動式 (左 45° ~ 右 45°)
ブーム形式		3 段油圧同時伸縮式及び 1 段油圧折曲げ式 箱形断面溶接構造
ブーム起伏装置		複動油圧シリンダ直押式
ブーム伸縮装置		複動油圧シリンダ直押式及びワイヤロープ伸縮式
ブーム折曲げ装置		複動油圧シリンダ押上げリンク式
旋回装置		油圧モータ駆動ウォーム歯車減速式 ボールベアリング式
バケット側リモコン装置		電気式 (有線)
アウトリガ		全油圧式 H 型 箱形断面溶接構造 スライド・ジャッキ各個操作装置付 最大張出幅 4.25 m
油圧ポンプ		ギヤポンプ
作動油タンク容量		約 110 L
操作装置	バケット部	ブーム起伏、伸縮、折曲げ、旋回 エンジン始動・停止、アクセル (3 速、オートアクセル) 緊急停止 (表示灯付)、非常用ポンプ、 旋回自動停止 (表示灯付)
	旋回台部	ブーム起伏、伸縮、折曲げ、旋回 アクセル (2 速、オートアクセル)・非常用ポンプ、 緊急停止 (表示灯付)、非常スイッチ、 旋回自動停止 (表示灯付)、バケット水平調整
	アウトリガ部	アウトリガ張出・格納、アウトリガ選択、 アクセル (2 速、オートアクセル)、 エンジン始動・停止

制	御	装	置	起伏速度制御装置（バケット部操作時）
				旋回速度制御装置（バケット部操作時）
				緩起動緩停止装置（バケット部操作時、折曲げを除く）
				オートアクセル装置（レバー操作に連動）
安	全	装	置	作業範囲制御装置（AWL）
				作業範囲制御モニタ
				非常用ポンプ
				緊急停止装置（表示灯付）
				フートスイッチ（バケット部）
				ブームインタロック装置
				ジャッキインタロック装置
				ジャッキインジケータ
				シフトレバーインタロック装置
				パーキングレバー警報装置
				P T O 切り忘れ警報装置
				油圧安全弁
				油圧シリンダロック装置
				水準器
装	備	品		電源取入用配線（定格 100 V - 10 A ）
				積算計（アワメータ）（ P T O 「入」時）
				作業灯（バケット部）
標	準	付	属	品
				盤木
				タイヤ歯止め
				工具
				グリースポンプ

2. 車両主要諸元

三菱キャリヤ

キャリヤ

キャリヤ型式		KC - FH217G
エンジン	型式	6D16
	総排気量	7.545 L
	最高出力	125 kW{170 PS} / 2,900 rpm
	最大トルク	461 N·m{47.0 kgf·m} / 1,700 rpm
変速機		前進5段、後退1段
バッテリー電圧		24V
燃料タンク容量		100 L
乗車定員		3名
タイヤ	前輪	7.50 - 16 - 14PR
	後輪	7.50 - 16 - 14PR

寸法

全長		7,760 mm
全幅		2,180 mm
全高		3,450 mm
軸距		3,810 mm
前輪距	前輪	1,785 mm
後輪距	後輪	1,615 mm

重量(標準)

車両重量	7,710 kg
車両総重量	7,875 kg

走行性能

最高速度		100 km/h (計算値)
登坂能力	(tan)	0.51 (計算値)
最小回転半径		6.0 m

装備品

スペアタイヤ
エアコン
純正フロアマット
愛車セット
工具

2. 車両主要諸元

いすゞキャリヤ

キャリヤ

キャリヤ型式		KC - NRR 3 3 G 1
エンジン	型式	6 H H 1 - N
	総排気量	8.226 L
	最高出力	129 kW{175 PS} / 2,800 rpm
	最大トルク	490 N·m{50.0 kgf·m} / 1,700 rpm
変速機		前進6段、後退1段
バッテリー電圧		24 V
燃料タンク容量		100 L
乗車定員		3名
タイヤ	前輪	7.50 - 16 - 14PRLT
	後輪	7.50 - 16 - 14PRLT

寸法

全長		7,760 mm
全幅		2,180 mm
全高		3,400 mm
軸距		3,780 mm
輪距	前輪	1,795 mm
	後輪	1,660 mm

重量(標準)

車両重量	7,735 kg
車両総重量	7,900 kg

走行性能

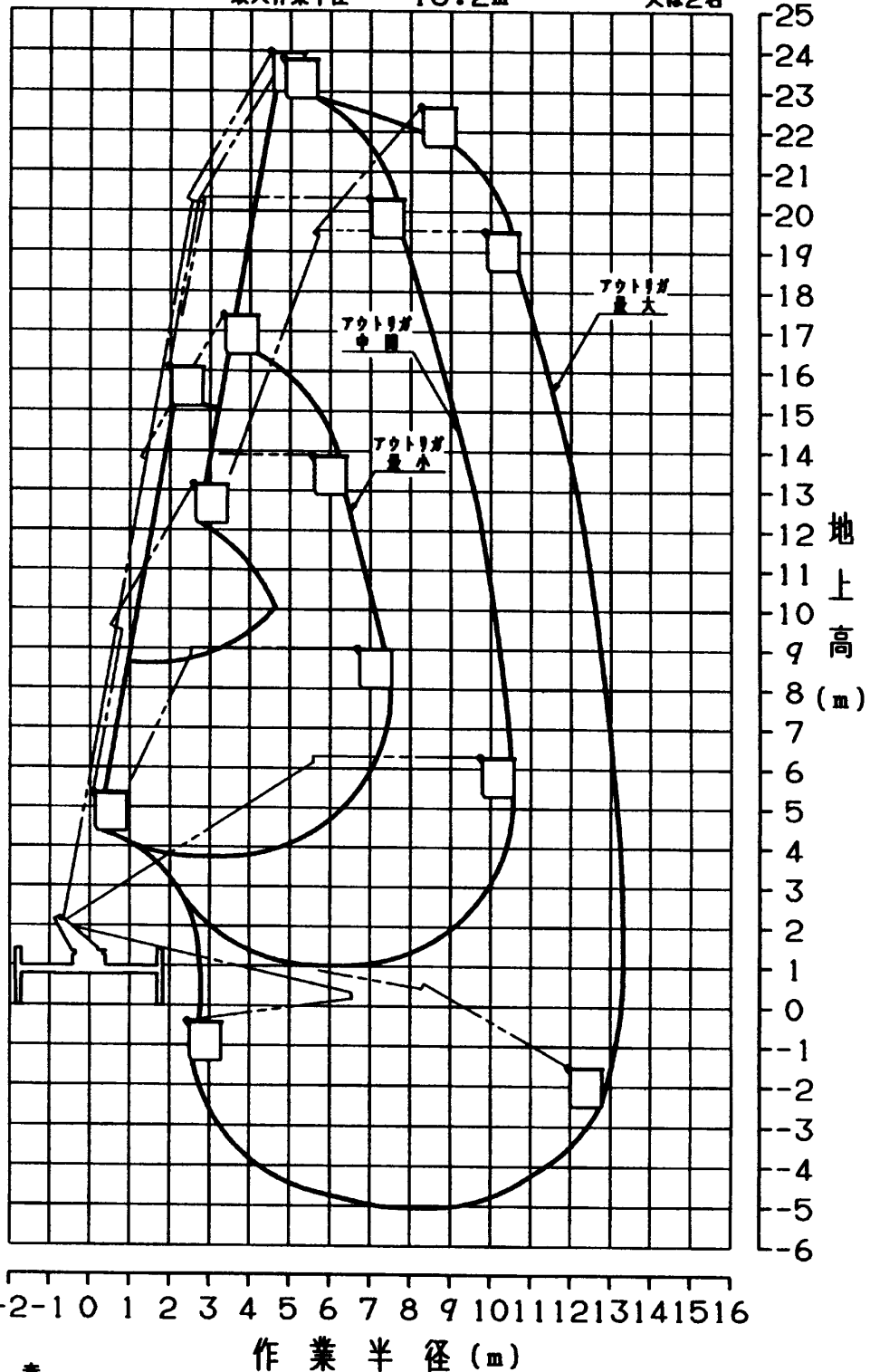
最高速度		125 km/h (計算値)
登坂能力	(tan)	0.48 (計算値)
最小回転半径		6.1 m

装備品

エアコン
スペアタイヤ
純正フロアマット
愛車セット
工具

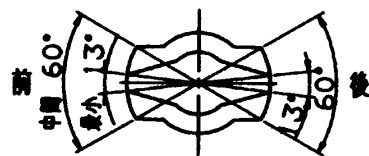
3. 作業範囲図

作業床最大地上高 23.0m 積載荷重 200kg
 最大作業半径 13.2m 又は2名



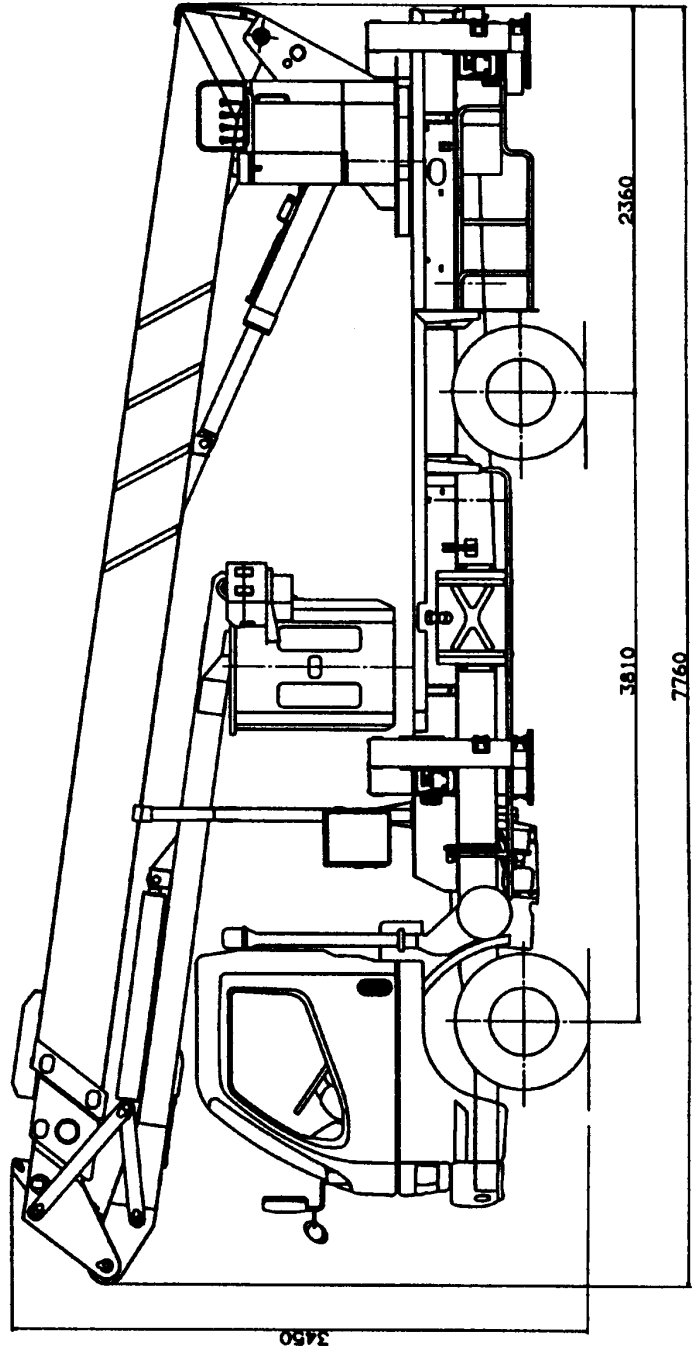
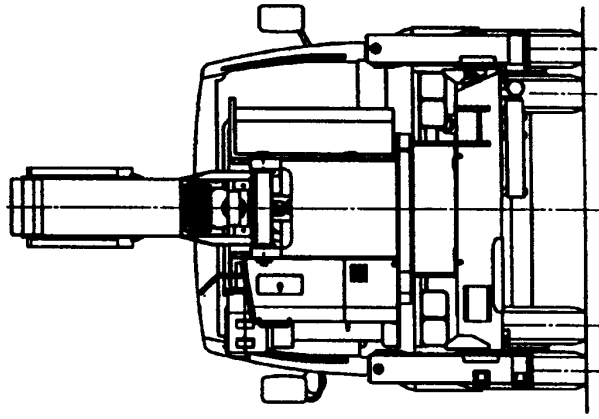
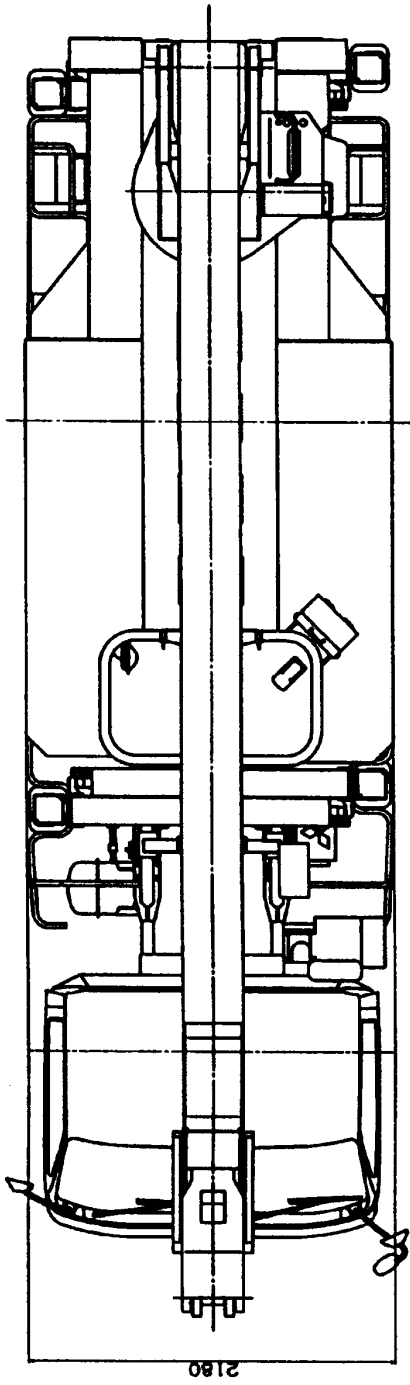
注意

1. 作業範囲は水平堅土上におけるものでブームのたわみは含んでいません。
2. 作業範囲は左右方向に於けるもので、前後方向はアウトリガ張出幅最大と同じです。
3. 旋回角度によって、作業範囲は右図のように連続的に変化します。



三菱 KC - FH217G

4. 外觀圖



4. 外 観 図

いすゞ KC-NRR33G1

