

タダノ 高所作業車 スカイボーイ

# AT-255CG型

(パイプバスケット仕様)

## 仕 様 書

スペック番号 AT-255-1-00021

株式会社 タダノ

## AT - 255CG型 高所作業車

### 1. 作業装置主要諸元

バスケット最大地上高	25.5 m
バスケット最大作業半径	13.5 m
バスケット積載荷重	200 kg 又は 2 名
バスケット内寸法 (長さ×幅×高さ)	0.7 m × 1.2 m × 0.95 m
バスケットスイング角度	左 93° ~ 右 93°
ブーム起伏角度	- 12° ~ 80°
ブーム上げ速度	- 12° ~ 80° / 50 s
ブーム長さ	7.70 m ~ 18.26 m
ブーム伸ばし速度	10.56 m / 52 s
折曲げブーム屈伸速度	170° / 65 s
折曲げブーム長さ	4.70 m ~ 6.65 m
折曲げブーム伸ばし速度	1.95 m / 20 s
旋 回 角 度	360° 連続
旋 回 速 度	1.0 min <sup>-1</sup>
バスケット装置	バスケット パイプ製
	自動水平装置 複動油圧シリンダ + リンク式
	スイング装置 電動モータ駆動歯車減速式
ブーム形式	3 段油圧同時伸縮式 箱形断面溶接構造
ブーム起伏装置	複動油圧シリンダ直押式
ブーム伸縮装置	複動油圧シリンダ直押式及びワイヤロープ式
折曲げブーム形式	2 段油圧伸縮式 箱形断面溶接構造
折曲げブーム屈伸装置	複動油圧シリンダ押上げリンク式
折曲げブーム伸縮装置	複動油圧シリンダ直押式
旋 回 装 置	油圧モータ駆動ウォーム歯車減速式 ボールベアリング式
バスケット側リモコン装置	電気式 (有線)
アウトリガ	全油圧式 H 型 箱形断面溶接構造 スライド・ジャッキ各個操作装置付
	最大張出幅 4.40 m
油 圧 ポ ン プ	2 連ポンプ
作動油タンク容量	約 110 L

操 作 装 置	バスケット部	垂直・水平移動 ブーム旋回 ブーム伸縮 ブーム起伏 折曲げブーム屈伸 折曲げブーム伸縮 バスケットスイング ブーム自動張出・格納 エンジン始動・停止 アクセル(2速、オートアクセル) 緊急停止 非常用ポンプ 垂直・水平 - 個別切替 ブーム・バスケット干渉防止規制解除 バスケット水平調整 非常バスケット水平調整 (AMC限界、干渉、緊急停止、垂直・水平選択、 個別選択の各モニタ)
	旋 回 台 部	ブーム旋回 ブーム伸縮 ブーム起伏 折曲げブーム屈伸 折曲げブーム伸縮 ブーム自動張出・格納 アクセル(2速、オートアクセル) 緊急停止 非常用ポンプ 非常スイッチ 非常バスケット水平調整 非常折曲ブーム伸縮切換
	アウトリガ部	アウトリガ張出・格納 エンジン始動・停止 アクセル(2速、オートアクセル)
制 御 装 置		垂直・水平移動装置 起伏・旋回速度制御装置 緩起動・緩停止装置 ストロークエンドクッション装置 バスケット・ブーム自動格納装置 オートアクセル装置(レバー及びスイッチ操作に連動)

安 全 装 置

A M C - 3

ブーム・バスケット干渉防止機能付

自己診断機能付

安全ベルト用ロープ掛け

フットスイッチ（バスケット部）

操作レバーガード

非常用ポンプ

緊急停止装置（表示灯付）

ジャッキインタロック装置

ブームインタロック装置

アウトリガインジケータ

油圧シリンダロック装置

シフトレバーインタロック装置

パーキングブレーキ警報装置

P T O 切り忘れ警報装置

油圧安全弁

水準器

装 備 品  
標 準 付 属 品

積算計（アワメータ）

盤木（ゴム製）

タイヤ歯止め

オ プ シ ョ ン

作業灯（バスケット部）

1 0 0 V 電源取出口（定格 100V -10A）

安全ベルト

起伏シリンダ用ブーツ

下部比例操作装置

盤木（木製）

工具

グリースポンプ

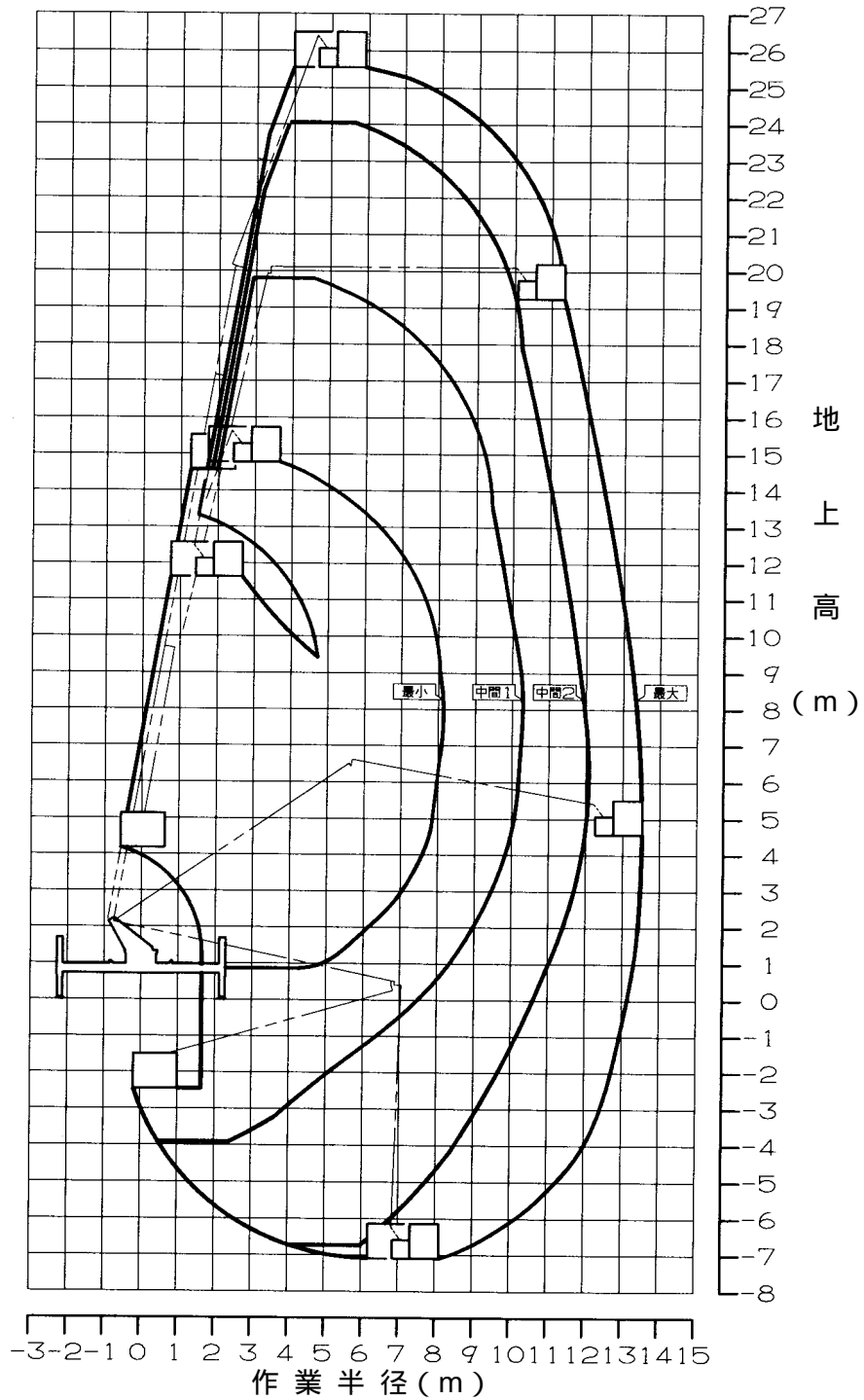
黄色マーカランプ

## 2. 車両主要諸元

キャリヤ					
キャリヤ型式					日野 BDG - FC6JGWA
エンジン	型	式			J05D
	総排気量				4.728 L
	最高出力				132 kW{180 PS} / 2,800 rpm
	最大トルク				490 N・m{50.0 kg・m} / 1,600 rpm
変速機					前進6段、後退1段
バッテリー電圧					24V
燃料タンク容量					100 L
乗車定員					2名
タイヤ	前	輪			215/70 R 17.5 123/121J
	後	輪			215/70 R 17.5 123/121J
寸法					
全長		長			8,050 mm
全幅		幅			2,175 mm
全高		高			3,600 mm
軸距		距			3,850 mm
前輪		前	輪		1,790 mm
		後	輪		1,680 mm
重量 (標準)					
車両重量					7,830 kg
車両総重量					7,940 kg
走行性能					
最高速度					100 km/h (計算値)
登坂能力	(tan )				0.55 (計算値)
最小回転半径					5.8 m
装備品					
					スペアタイヤ
					純正フロアマット
					愛車セット
					工具

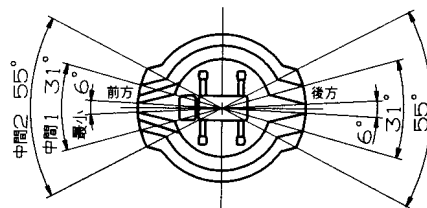
### 3. 作業範囲図

作業床最大地上高 25.5m  
 最大作業半径 13.5m  
 積載荷重 200kg又は2名



■ 注意

1. 作業範囲は水平堅土上におけるもので、ブームのたわみは含んでいません。
2. 最大、中間2、中間1、最小はアウトリガ張出幅を示します。
3. 作業範囲は左右方向におけるもので、前後方向はアウトリガ張出幅最大と同じです。
4. 旋回角度によって、作業範囲は右図のように連続的に変化します。



4. 外 観 図

日野 BDG - FC6JGWA

