



タダノ 高所作業車 スカイボーイ
AT-300CG型
仕 様 書

スペック番号 AT-300-2-00002

株式会社 タダノ

管理番号 JA-01

AT-300CG型 高所作業車

1. 作業装置主要諸元

バスケット最大地上高	30.4 m
バスケット最大作業半径	15.5 m
バスケット積載荷重	250 kg
バスケット内寸法 (長さ×幅×深さ)	0.7 m × 1.5 m × 0.95 m
バスケットスイング角度	左 93° ~ 右 220°
ブーム起伏角度	- 12° ~ 80°
ブーム上げ速度	- 12° ~ 80° / 60 s
ブーム長さ	9.00 m ~ 22.20 m
ブーム伸ばし速度	13.20 m / 65 s
折曲げブーム屈伸速度	170° / 70 s
折曲げブーム長さ	5.20 m ~ 7.60 m
折曲げブーム伸ばし速度	2.40 m / 25 s
旋 回 角 度	360° 連続
旋 回 速 度	1.0 min ⁻¹
バスケット装置	バスケット パイプ製 自動水平装置 複動油圧シリンダ+リンク式 スイング装置 電動モータ駆動歯車減速式
ブーム形式	3段油圧同時伸縮式 箱形断面溶接構造
ブーム起伏装置	複動油圧シリンダ直押式
ブーム伸縮装置	複動油圧シリンダ直押式及びワイヤロープ式
折曲げブーム形式	2段油圧伸縮式 箱形断面溶接構造
折曲げブーム屈伸装置	複動油圧シリンダ押上げリンク式
折曲げブーム伸縮装置	複動油圧シリンダ直押式
旋 回 装 置	油圧モータ駆動ウォーム歯車減速式 ボールベアリング式
バスケット側リモコン装置	電気式 (有線)
アウトリガ	全油圧式H型 箱形断面溶接構造 スライド・ジャッキ各個操作装置付 最大張出幅 4.66 m
油 圧 ポ ン プ	2連ポンプ
作動油タンク容量	約 135 L

操 作 装 置	バスケット部	垂直・水平移動 ブーム旋回 ブーム伸縮 ブーム起伏 折曲げブーム屈伸 折曲げブーム伸縮 バスケットスイング ブーム自動張出・格納 エンジン始動・停止 アクセル（2速、オートアクセル） フットスイッチ 緊急停止 非常用ポンプ 垂直・水平 - 個別切替 ブーム・バスケット干渉防止規制解除 バスケット水平調整 非常バスケット水平調整 （AMC限界、干渉、緊急停止、垂直・水平選択、 個別選択の各モニタ）
	旋 回 台 部	ブーム旋回 ブーム伸縮 ブーム起伏 折曲げブーム屈伸 折曲げブーム伸縮 下部操作スイッチ ブーム自動張出・格納 アクセル（2速、オートアクセル） 緊急停止（表示灯付） 非常用ポンプ 非常スイッチ 非常バスケット水平調整 非常折曲ブーム伸縮切換
制 御 装 置	アウトリガ部	アウトリガ張出・格納 エンジン始動・停止 アクセル（2速、オートアクセル）
		垂直・水平移動装置 起伏・旋回速度制御装置 緩起動・緩停止装置 ストロークエンドクッション装置 バスケット・ブーム自動格納装置 オートアクセル装置（レバー及びスイッチ操作に連動）

安 全 装 置

A M C - 3

ブーム・バスケット干渉防止機能付

自己診断機能付

安全ベルト用ロープ掛け

操作レバーガード

非常用ポンプ

緊急停止装置（表示灯付）

ジャッキインタロック装置

ブームインタロック装置

アウトリガインジケータ

油圧シリンダロック装置

シフトレバーインタロック装置

パーキングブレーキ警報装置

P T O切り忘れ警報装置

油圧安全弁

水準器

装 備 品
標 準 付 属 品

積算計（アワメータ）

盤木（ゴム製）

タイヤ歯止め

オ プ シ ョ ン

作業灯（バスケット部）

1 0 0 V 電源取出口（定格 100V -10A）

安全ベルト

起伏シリンダ用ブーツ

下部比例操作装置

盤木（木製）

工具

グリースポンプ

黄色マーカランプ

アウトリガ操作部照明

排出ガス浄化装置警報（バスケット部）

2. 車両主要諸元

キャリア

キャリア型式	いすゞ	LKG - FTR90S2
エンジン	型式	4HK1 - TCH
	総排気量	5.193 L
	最高出力	177 kW{240 PS} / 2,600 rpm
	最大トルク	706 N・m{72.0 kg・m} / 1,600 rpm
変速機		前進6段、後退1段
バッテリー電圧		24V
燃料タンク容量		100 L
乗車定員		2名
タイヤ	前輪	265/70 R 19.5 140/138J
	後輪	265/70 R 19.5 140/138J

寸法

全長		9,450 mm
全幅		2,300 mm
全高		3,570 mm
軸距		5,160 mm
輪距	前輪	1,800 mm
	後輪	1,705 mm

重量

車両重量	10,800 kg
車両総重量	10,910 kg

走行性能

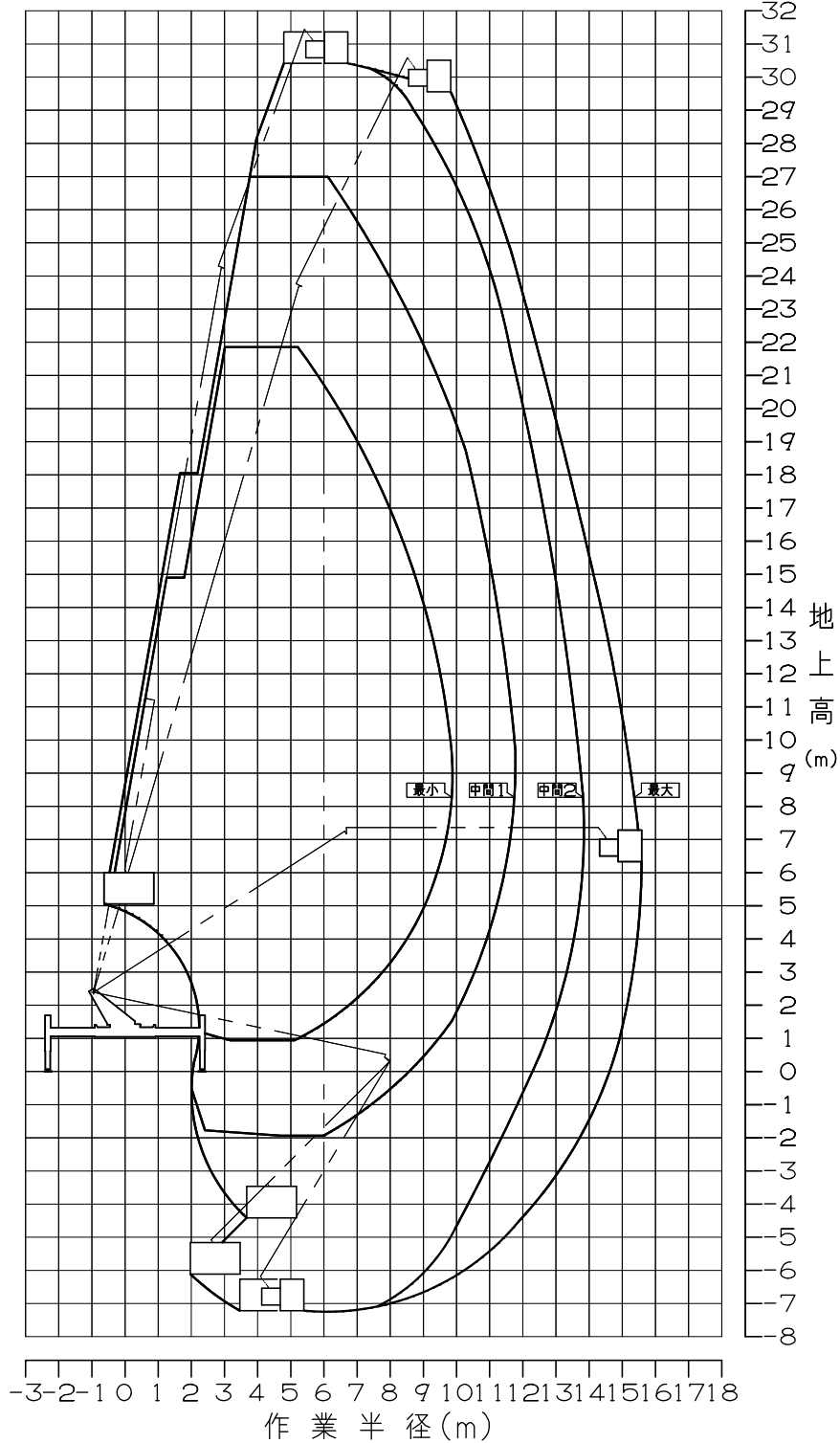
最高速度		90 km/h
登坂能力	(tan)	0.74 (計算値)
最小回転半径		9.0 m

装備品

エアコン
ABS
HSA (坂道発進補助装置)
スペアタイヤ
工具

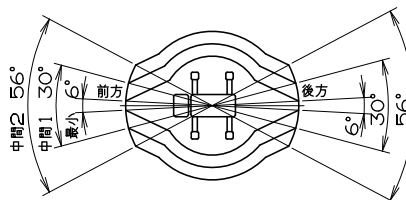
3. 作業範囲図

作業床最大地上高 30.4m
 最大作業半径 15.5m
 積載荷重 250kg



■ 注意

1. 作業範囲は水平堅土上におけるもので、ブームのたわみは含んでいません。
2. 最大，中間2，中間1，最小はアウトリガ張出幅を示します。
3. 作業範囲は左右方向におけるもので、前後方向はアウトリガ張出幅最大と同じです。
4. 旋回角度によって、作業範囲は右図のように連続的に変化します。



4. 外 観 図

いすゞ LKG-FTR90S2

