



タダノ 高架道路・橋梁点検車

**BT - 110型**

仕様書

スペック番号 BT -110 -1 -00010

平成22年3月

株式会社 **タダノ**

管理番号 JA - 01

## BT - 110型 高架道路・橋梁点検車

### 1. 作業装置主要諸元

デッキ積載荷重		200 kg
デッキ最大地下深さ		7.3 m
デッキ最大地上高		6.8 m
デッキ最大作業半径		5.6 m (デッキ 90° 旋回時)
デッキ外寸法	縮小時	2.52 m × 0.91 m × 1.0 m (長さ × 幅 × 手すり高さ)
	伸長時	4.45 m × 0.88 m × 1.0 m (長さ × 幅 × 手すり高さ)
デッキ旋回角度		110° (格納位置基準から右)
デッキ旋回速度		110° / 31 s
ブーム起伏角度		- 15° ~ 60°
ブーム上げ速度		- 15° ~ 60° / 35 s
ブーム長さ		3.185 m ~ 5.36 m
ブーム伸ばし速度		2.175 m / 25 s
ブーム旋回角度		左側 105°、右側 70°
ブーム旋回速度		175° / 65 s
ポスト長さ		3.265 m ~ 11.265 m
ポスト伸ばし速度		8.0 m / 73 s
デッキ装置	デッキ	2段油圧伸縮式 パイプ製
	旋回装置	油圧モータ駆動 ボールベアリング式
	デッキ伸縮装置	複動油圧シリンダ
ブーム形式		2段油圧伸縮式 箱形断面溶接構造
ブーム起伏装置		複動油圧シリンダ直押式
ブーム伸縮装置		複動油圧シリンダ直押式
旋回装置		油圧モータ駆動ウォーム歯車減速式
		ボールベアリング式
ポスト形式		5段油圧伸縮式
		箱形断面溶接構造
ポスト伸縮装置		複動3段油圧シリンダ直押式 2基

デッキ側リモコン装置		電気式（有線）		
アウトリガ		全油圧式H型		
		箱形断面溶接構造		
		スライド・ジャッキ各個操作装置付		
		ゴムソリッドタイヤ付		
	フロント	最大張出幅 3.56 m (タイヤ中心)		
		中間2張出幅 3.16 m (タイヤ中心)		
		中間1張出幅 2.20 m (タイヤ中心)		
			左	右
	リヤ	最大張出幅 3.43 m (タイヤ中心)	1.84m	1.59m
		中間2張出幅 3.23 m (タイヤ中心)	1.64m	1.59m
		中間1張出幅 2.34 m (タイヤ中心)	1.16m	1.18m
油圧ポンプ		ギヤポンプ		
作動油タンク容量		約95 L		
操作装置	デッキ部	ブーム旋回、ブーム伸縮、ブーム起伏、ポスト伸縮、 デッキ旋回、デッキ伸縮、自動格納、アクセル・ 非常用ポンプ、エンジン始動、音量調整、 インターホン、緊急停止、非常デッキスイッチ ブーム作業範囲限界ランプ、 干渉限界ランプ、格納位置ランプ		
	旋回台部	ブーム旋回、ブーム伸縮、ブーム起伏、ポスト伸縮、 デッキ旋回、デッキ伸縮、自動格納、アクセル・ 非常用ポンプ、エンジン始動、緊急停止、 非常スイッチ、レベリング調整、 ブーム作業範囲限界ランプ、格納位置ランプ ブーム長さ、ブーム旋回角度、ブーム起伏角度、 アウトリガ張出幅、AWL 90%ランプ AWL 100%ランプ、AMC異常ランプ		
	フレーム部	アウトリガ張出・格納、ジャッキ・スライド選択 アウトリガ張出モニタ、車体傾斜警報ランプ		
	キャリヤ部	インターホン ジャッキ設置ランプ、作業禁止ランプ		
制御装置		ブーム起伏・旋回・伸縮速度制御装置 自動格納装置 オートアクセル装置（レバー及びスイッチ操作に連動）		

安 全 装 置

作業範囲規制装置 ( A M C )  
ブーム下面接触防止装置  
音声警報装置  
フットスイッチ ( デッキ部、旋回台部 )  
操作レバーガード  
非常用ポンプ  
緊急停止装置 ( 表示ランプ付 )  
ジャッキインタロック装置  
スライドインタロック装置  
スライドロックピン  
ブームインタロック装置  
アウトリガインジケータ  
車体傾斜警報装置  
油圧シリンダロック装置  
油圧安全弁

標 準 付 属 品

タイヤ歯止め  
ジャッキローラ用盤木  
作業灯 ( デッキ部 )  
マーカランプ  
発電機

オ プ シ ョ ン

ヤンマー Y D G 2 5 0 V S - 5 E / 6 E  
定格出力 2.0 kVA(50 Hz), 2.5 kVA(60 Hz)  
定格電圧 100 V  
定格周波数 50 Hz, 60 Hz 選択

発電機現地取付用ケーブル  
安全ベルト  
工具  
グリースポンプ

## 2. 車 両 主 要 諸 元

### キャリヤ

キャリヤ型式	日野	BDG - XZU404X
エンジン	型 式	N04C - TK
	総排気量	4.009 L
	最高出力	110 kw{150 PS} / 3,000 rpm
	最大トルク	392 N・m{40.0 kgf・m} / 1,600 rpm
変速機		前進6段、後退1段
バッテリー電圧		24V
燃料タンク容量		70 L
乗車定員		2名
タイヤ	前 輪	215/70R17.5 123/121 J
	後 輪	215/70R17.5 123/121 J

### 寸 法

全長		5,700 mm
全幅		2,180 mm
全高		3,750 mm
軸距		2,810 mm
輪距	前 輪	1,655 mm
	後 輪	1,590 mm

### 重 量

車両重量	7,810 kg
車両総重量	7,920 kg

### 走行性能

最高速度		105 km/h (計算値)
登坂能力	(tan )	0.44 (計算値)
最小回転半径		5.1 m

### 装 備 品

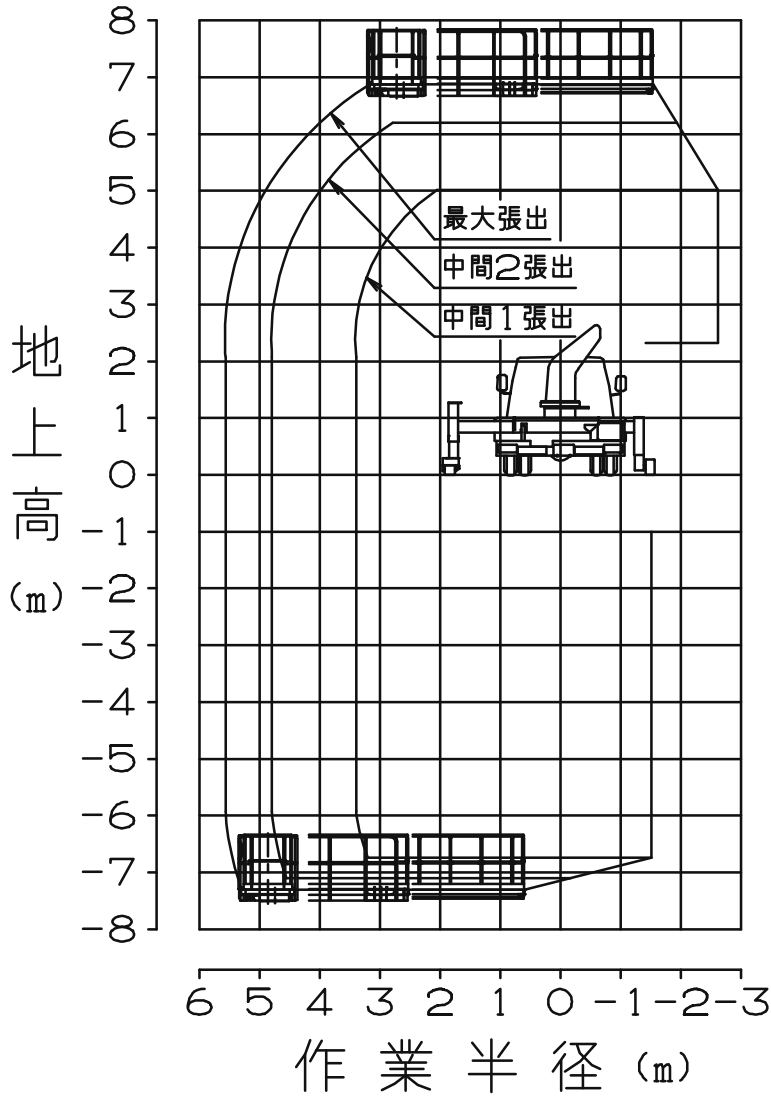
エアコン  
 ブレーキロック  
 フロントスタビライザ  
 イモビライザー  
 エアバッグ  
 スペアタイヤ  
 純正フロアマット  
 愛車セット  
 工具

### 3. 作業範囲図

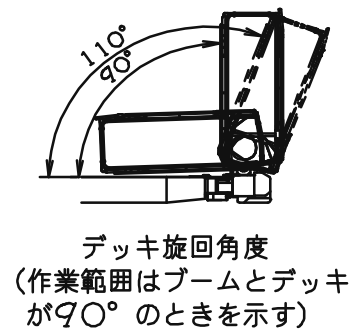
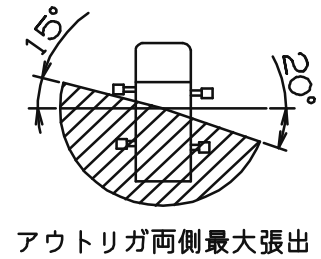
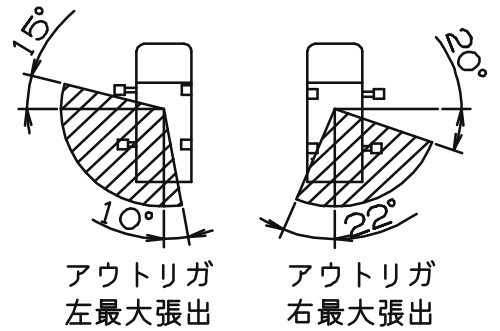
積載荷重

200kg

**注意**



1. 作業範囲は水平堅土上におけるものでブームのたわみは、含んでおりません。
2. アウトリガの張出状態によって作業領域が異なります。アウトリガ張出状態と作業領域の例を下図に示します。



# 4. 外觀圖

日野 BDG - XZU404X

