



タダノ 高架道路・橋梁点検車

BT-200型

仕 様 書

スペック番号 BT-200-2-30101

株式会社 タダノ

管理番号 JA-01

BT-200型 高架道路・橋梁点検車

1. 作業装置主要諸元

デッキ積載荷重	200 kg 又は 2名
デッキ最大地下深さ	5.4 m
デッキ最大地上高	7.0 m
デッキ最大作業半径	5.1 m (デッキ 90° 旋回時)
デッキ外寸法	3.0 m× 0.85 m× 0.9 m (長さ×幅×手すり高さ)
ブーム起伏角度	-15° ~ 60°
上げ速度	-15° ~ 60° / 35 s
長さ	3.06 m ~ 5.11 m
伸ばし速度	2.05 m / 25 s
旋回角度	左側 105°、右側 10°
旋回速度	115° / 40 s
ポスト長さ	3.325 m ~ 9.825 m
伸ばし速度	6.5 m / 60 s
デッキブーム長さ	3.5 m ~ 8.21 m
伸ばし速度	4.71 m / 30 s
旋回角度	90° (格納位置基準から右)
旋回速度	90° / 25 s
ブーム形式	2段油圧伸縮式 箱形断面溶接構造
起伏装置	複動油圧シリンダ直押式
伸縮装置	複動油圧シリンダ直押式
旋回装置	油圧モータ駆動ウォーム歯車減速式 ボールベアリング式
ポスト形式	5段油圧伸縮式 箱形断面溶接構造
伸縮装置	複動3段油圧シリンダ直押式 2基
デッキブーム形式	3段油圧同時伸縮式ブーム 箱型断面溶接構造
伸縮装置	複動油圧シリンダ直押式及びワイヤロープ式
旋回装置	油圧モータ駆動ウォーム歯車減速式 ボールベアリング式
デッキ装置	鋼製
デッキ側リモコン装置	電気式 (有線)

アウトリガ	全油圧式H型 箱形断面溶接構造 スライド(左側のみ)・ジャッキ各個操作装置付 ゴムソリッドタイヤ付
フロント	最大張出幅 2.74 m (タイヤ中心) 中間2張出幅 2.54 m (タイヤ中心) 中間1張出幅 2.06 m (タイヤ中心)
リヤ	最大張出幅 2.81 m (タイヤ中心) 中間2張出幅 2.61 m (タイヤ中心) 中間1張出幅 2.13 m (タイヤ中心)
油圧ポンプ	ギヤポンプ
作動油タンク容量	約95 L
操作装置	デッキ部 ブーム旋回、ブーム伸縮、ブーム起伏、ポスト伸縮、 デッキ旋回、デッキ伸縮、自動格納、アクセル・ 非常用ポンプ、エンジン始動、音量調整、 インターホン、緊急停止、非常デッキスイッチ 〔ブーム作業範囲限界ランプ、 デッキ作業範囲限界ランプ、格納位置ランプ〕
旋回台部	ブーム旋回、ブーム伸縮、ブーム起伏、ポスト伸縮、 デッキ旋回、デッキ伸縮、自動格納、アクセル・ 非常用ポンプ、エンジン始動、緊急停止、 非常スイッチ、レベリング調整、 〔ブーム作業範囲限界ランプ、 デッキ作業範囲限界ランプ、格納位置ランプ、 ブーム長さ、ブーム旋回角度、ブーム起伏角度、 デッキブーム長さ、デッキ旋回角、 アウトリガ張出幅、AWL90%ランプ、 AWL100%ランプ、AMC異常ランプ〕
フレーム部	アウトリガ張出・格納、ジャッキ・スライド選択 〔アウトリガ張出モニタ、車体傾斜警報ランプ〕
キャリヤ部	インターホン 〔ジャッキ設置ランプ、作業禁止ランプ〕
制御装置	ブーム起伏・旋回・伸縮速度制御装置 デッキ旋回・伸縮速度制御装置 自動格納装置 オートアクセル装置(レバー及びスイッチ操作に連動)

安 全 装 置

作業範囲規制装置（AMC）
ブーム下面接触防止装置
音声警報装置
フットスイッチ（デッキ部、旋回台部）
操作レバーガード
非常用ポンプ
緊急停止装置（表示ランプ付）
ジャッキインタロック装置
スライドインタロック装置
スライドロックピン
ブームインタロック装置
アウトリガインジケータ
車体傾斜警報装置
油圧シリンダロック装置
油圧安全弁
タイヤ歯止め

標 準 付 属 品

オ プ シ ョ ン

作業灯（デッキ部）
マーカランプ
発電機 新ダイワ工業 EG 2 5 M-E
 定格出力 2.2 kVA(50Hz)
 2.5 kVA(60Hz)
 定格電圧 100V
 定格周波数 50Hz, 60Hz 選択
発電機現地取付用ケーブル
ジャッキローラー用盤木
旋回台部比例操作装置
安全ベルト
工具
グリースポンプ

2. 車 両 主 要 諸 元

◎ キャリヤ

キャリヤ型式	日野	BDG-XZU404X
エンジン	型 式	N04C-TK
	総排気量	4.009 L
	最高出力	110 kW{150 PS} / 3,000 rpm
	最大トルク	392 N・m{40.0 kgf・m} / 1,600 rpm
変速機		前進6段、後退1段
バッテリー電圧		24V
燃料タンク容量		95 L
乗車定員		2名
タイヤ	前 輪	215/70R17.5 123/121J
	後 輪	215/70R17.5 123/121J

◎ 寸 法

全長		5,700 mm
全幅		2,180 mm
全高		3,730 mm
軸距		2,810 mm
輪距	前 輪	1,655 mm
	後 輪	1,590 mm

◎ 重 量

車両重量	7,800 kg
車両総重量	7,910 kg

◎ 走行性能

最高速度		105 km/h (計算値)
登坂能力	(tan θ)	0.44 (計算値)
最小回転半径		5.1 m

◎ 装 備 品

エアコン
 ブレーキロック
 フロントスタビライザ
 イモビライザー
 エアバッグ
 スペアタイヤ
 純正フロアマット
 愛車セット
 工具

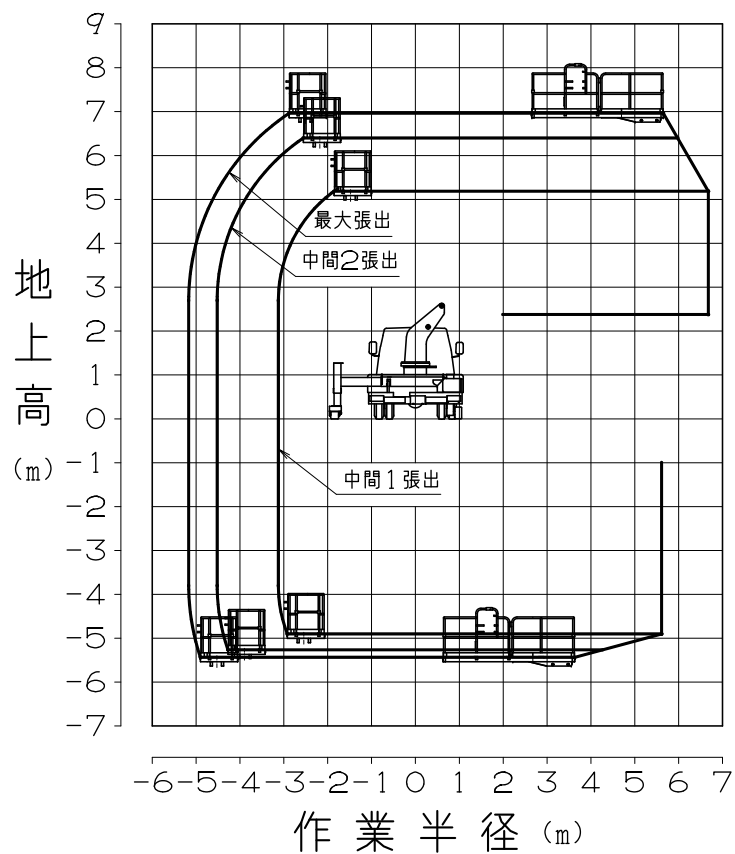
3. 作業範囲図

作業床最大地上高 7.0m

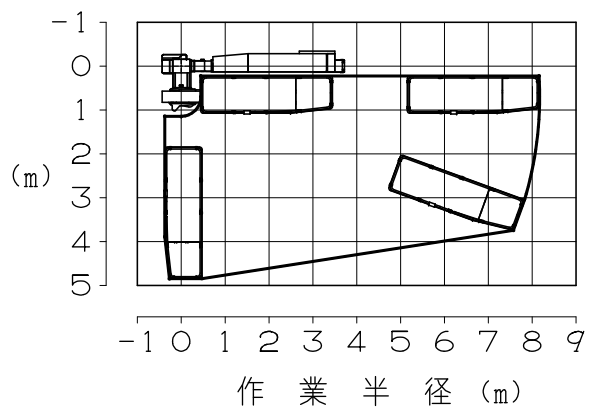
作業床最大地下深さ 5.4m

最大作業半径 5.1m

積載荷重 200kg又は2名

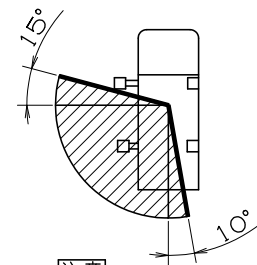


デッキ部作業範囲図



ブーム旋回範囲図

(斜線部は作業領域を表しています。)



注意

作業範囲は水平堅土上におけるものでブームのたわみは、含んでおりません。

4. 外 観 図

日野 BDG-XZU404X

